

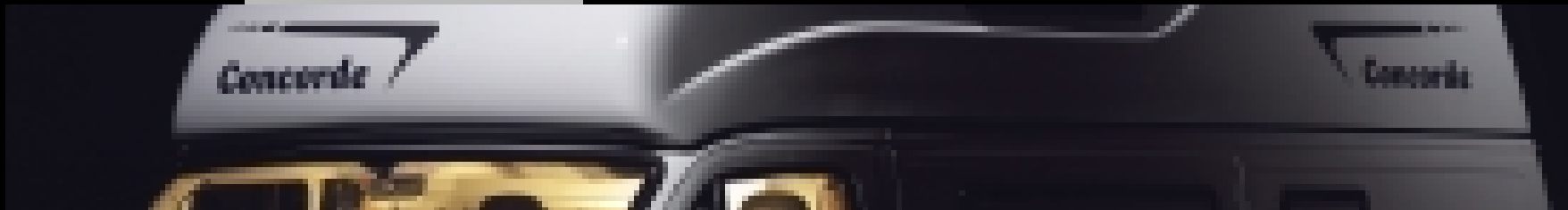


SIEGER 2002

# COMPACT

CONCORDE | REISEMOBILE





*Der Concorde Compact wurde bei der promobil Leserwahl zum sechsten Mal in Folge zum Reisemobil des Jahres gewählt.*

*Er gehört damit zu den erfolgreichsten Reisemobilen, die jemals gebaut wurden. Der neue Compact setzt diese Erfolgsgeschichte fort!*

SIEGER 2001

## Der Sieger – zum sechsten Mal in Folge!

Die Geschichte des Concorde Compact ist eine Erfolgsstory. Sechs Mal in Folge, zuletzt im Jahr 2002 entschied der Compact die promobil Leserwahl zum Reisemobil des Jahres für sich. Sechs Mal in Folge wurde seine ausgezeichnete handwerkliche Qualität und seine ausgeklügelte Grundrissgestaltung prämiert, sechs mal in Folge sein innovatives Konzept und sein Maßstäbe setzendes Stauraumangebot als das Klassenbeste gewürdigt. Eine Verpflichtung und ein Ansporn gleichermaßen, auch mit dem neuen Concorde Compact diese Erfolgsgeschichte für die Zukunft fortzuschreiben.

Die Wünsche und Anregungen unserer Kunden flossen dabei ebenso in die Weiterentwicklung des Compact ein, wie die Forderungen und Ideen unserer Konstrukteure. In der Kombination mit dem neuen Ducato Chassis von Fiat, mit drei durchzugsstarken und sparsamen Motoren, präsentiert sich der Compact 2002 nach wie vor richtungsweisend und überlegen – jedoch moderner denn je – die richtige Kombination, auch in den kommenden Jahre die Klasse zu beherrschen, der er den Namen gegeben hat: Willkommen in der Compactklasse!

COMPACT

## Wohnen im Compact – Komfort und Größe!

Die Erfolgsgeschichte des Concorde Compact begann mit einer Meisterleistung seiner Entwickler. Das Ziel, ein Reisemobil zu schaffen das gleichermaßen kompakte Außenmaße und ein großzügiges Raumangebot bieten sollte. Diese Leistung verwirklichten die Concorde Ingenieure mit dem GfK-Funktionsdach. Es bietet nicht nur zusätzlichen Stauraum im hinteren Bereich des Daches, im Innenbereich des Wohnmobils kommt ein Gefühl von Enge durch dieses innovative Konzept erst gar nicht auf. Daher weist der Compact bei Außenmaßen eines Oberklasse PKW's ein Raumangebot auf, das Sie vermutlich nur in wesentlich größeren Reisemobilen vorfinden werden. Und deshalb trägt der Compact den Titel Ganzjahresmobil auch völlig zurecht. Ein Mobil, das Ihnen beim alltäglichen Weg zur Arbeit ebenso zur Seite steht wie im Urlaub, der schönsten Zeit des Jahres, Ihr Begleiter, 365 Tage, rund um die Uhr.

RAUM



SIEGER 2000





# KÜCHE



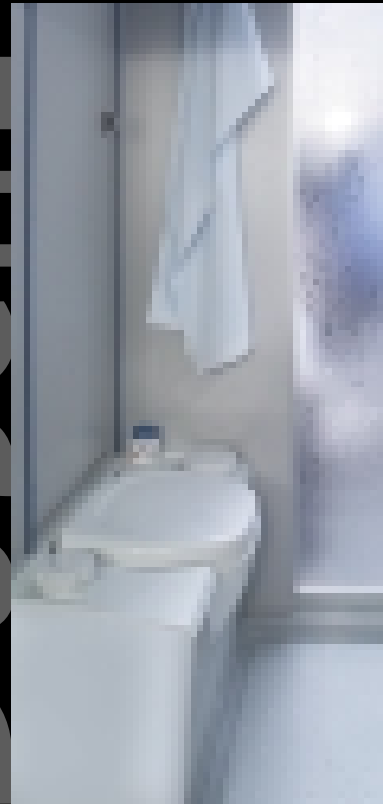
# SIEGER 1999

Das Besondere an der Erfolgsgeschichte des Concorde Compact ist jedoch nicht nur das auf den ersten Blick überzeugende Konzept. Gerade im Kleinen werden Sie die Unterschiede finden, die den Compact zu dem Maßstab werden lassen, der er in seiner Klasse ist.

Der Wohnraum des Concorde Compact überzeugt durch Argumente wie Funktionalität, Variabilität und Großzügigkeit. Eine

optimale Raumnutzung garantieren das Hochdach in der Kombination mit einer speziell geformten Innenwandverkleidung. Durch einen perfekten Möbelbau wird jede Möglichkeit im Reisemobil genutzt, Ablagenflächen und Stauraum zu schaffen. Dementsprechend erfährt Ihre Reise von Anfang an einen besonders hohen Komfort, denn bereits bei Reisebeginn müssen Sie sich mit dem, was Sie mitnehmen wollen, kaum beschränken.

# DUSCHE



Um Ihnen auch bei der Fahrt ein besonderes Maß an Spaß zu bereiten, ist der Compact mit komfortablen Fahrer- und Beifahrersitzen ausgestattet. Und auch im Bereich der Wohnraumsitzbank sorgen ergonomisch geformte Polster (Zubehör) für einen besonders hohen Sitzkomfort.

Die Küche des Concorde Compact trägt die Bezeichnung Meisterstück ebenfalls zu Recht.



Komfort und Technik –  
Perfekt bis ins kleinste Detail!



Aus der Küchenabdeckung wird im Handumdrehen eine großzügige Arbeitsplatte. Darunter finden Sie einen Zweiflammkocher und eine Edelstahlspüle. Zur Stromversorgung Ihrer Küchenhelfer stehen Ihnen 230V und 12V Steckdosen zur Verfügung. Ihre Lebensmittel finden im Kompressor-Kühlschrank ebenso Platz wie Ihre Töpfe und Accessoires in den Stauräumen im unteren Teil des Küchenblocks. Das wir bei der Gestaltung der Küche auch einen Abfalleimer nicht vergessen haben beweist nur, das der Compact bis ins Detail durchdacht ist.

Das zeigt sich auch im Schlafbereich mit einem Hochbett von sagenhaften Ausmaßen von 206x160 cm – unvergleichbar in dieser Klasse. Oder aber im Bad, wo Ihnen eine großzügige Duschkabine, helle und freundliche

Compact TL



Tagsituation



Nachtsituation

Spiegelflächen und Halogenspots den Beginn eines jeden neuen Tages zum erfrischenden Vergnügen machen.

Für Ihre temporäre Unabhängigkeit von Medienanschlüssen sorgen der große 95 Liter Frisch- und Abwassertank sowie die kraftvolle und schnell wieder aufladbare 85 AH Gelbatterie.

Der neue Concorde Compact – die Erfolgsgeschichte geht weiter.

SIEGER 1998

TECHNIK



SIEGER 1997

## CONCORDE | REISEMOBILE

SKW Fahrzeugbau GmbH  
Concorde Str. 2-4 • 96132 Aschbach  
Telefon: 095 55/92 25-0 • Telefax: 095 55/92 25-44