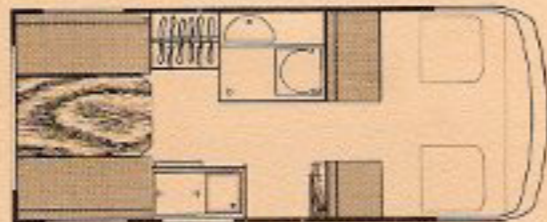




reismobil

RM 35 RM 35 L



RM 35

Eine neue Produktreihe stellt sich Ihnen in Form von vollendeten Reisemobilen vor.

Die nach modernsten Gesichtspunkten gestaltete Karosserie besteht in selbsttragender Sandwichbauweise, deren Außenhaut aus glasfaserverstärktem Polyester gefertigt ist.

Ein Reisemobil sollte langlebig und zeitlos konzipiert sein. Diese Aufgabe haben wir uns selbst gestellt, mit dem Ziel, ein marktgerechtes Produkt zu entwickeln.

Durch jahrelange Erfahrung von vollisolierten Fahrzeugen in dieser Bauweise war es naheliegend, in dem selben Prinzip unsere Reisemobile zu fertigen. Bei der bewährten Sandwichbauweise werden unübertreffliche Vorteile wie hohe Lebensdauer, Wartungsfreiheit und optimale Isolation erreicht.

Solche Vorteile sollten gerade bei dieser Fahrzeugart gegeben sein, da es sich mehr oder weniger um einen Freizeitartikel mit hohem Wert handelt.

Dieses Prinzip wird in allen Punkten den heutigen Anforderungen modernen Automobilbaues gerecht.

Das Fahrerhaus ist in den Wohnraum einbezogen, so daß auch hier die bestmögliche Isolation gegeben ist.

Die eingebaute stegfreie Panoramawindschutzscheibe in Verbindung mit den großflächigen Seitenscheiben bietet optimale Rundumsicht und somit aktive Verkehrssicherheit.

Als Basisfahrzeuge finden die Daimler-Benz Typen L 207 und L 206 Diesel Verwendung.

Bei der neuen Modellreihe werden alle Anforderungen wie Komfort, funktionsgerechte und bestmögliche Wohnraumaussnutzung bei verkehrsgerechten Außenabmessungen verwirklicht.

So sind Zubehörteile, die für eine unabhängig funktionierende Einrichtung erforderlich sind Selbstverständlichkeit, denn nicht nur Luxus sondern eine durchdachte komplette Ausstattung bringt Komfort.

Das Modell RM 35 ist der kleinste Typ im Programm und bietet im Fahrerhausteil bequem 4 Personen Platz.

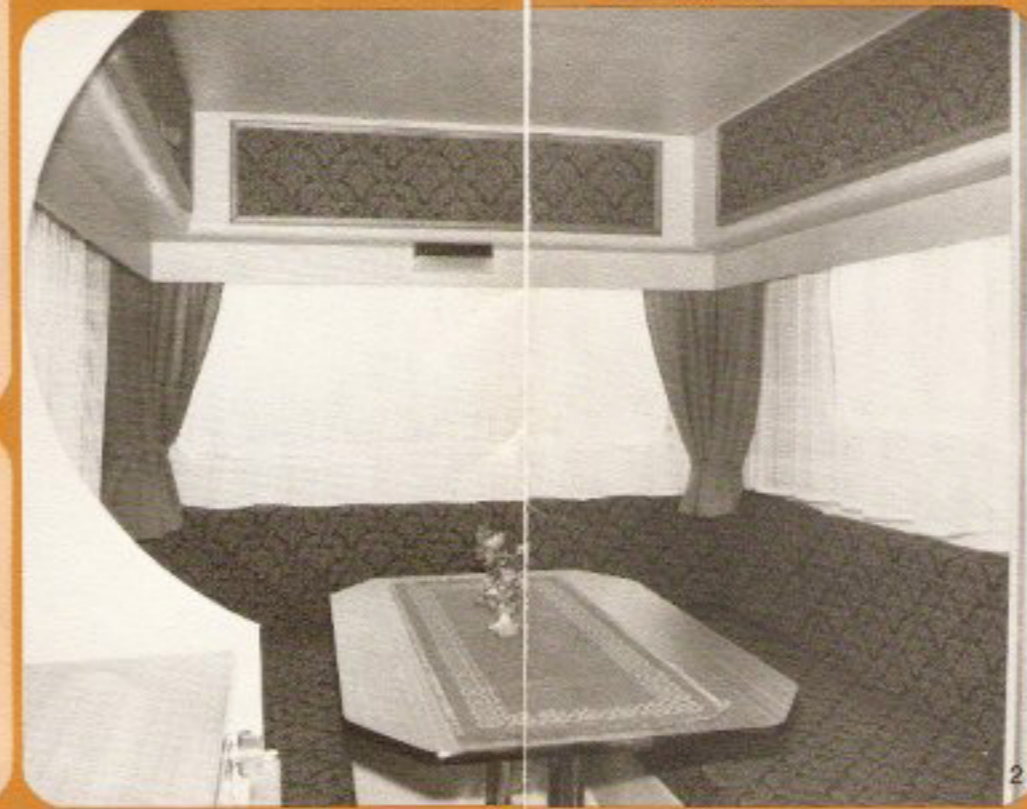
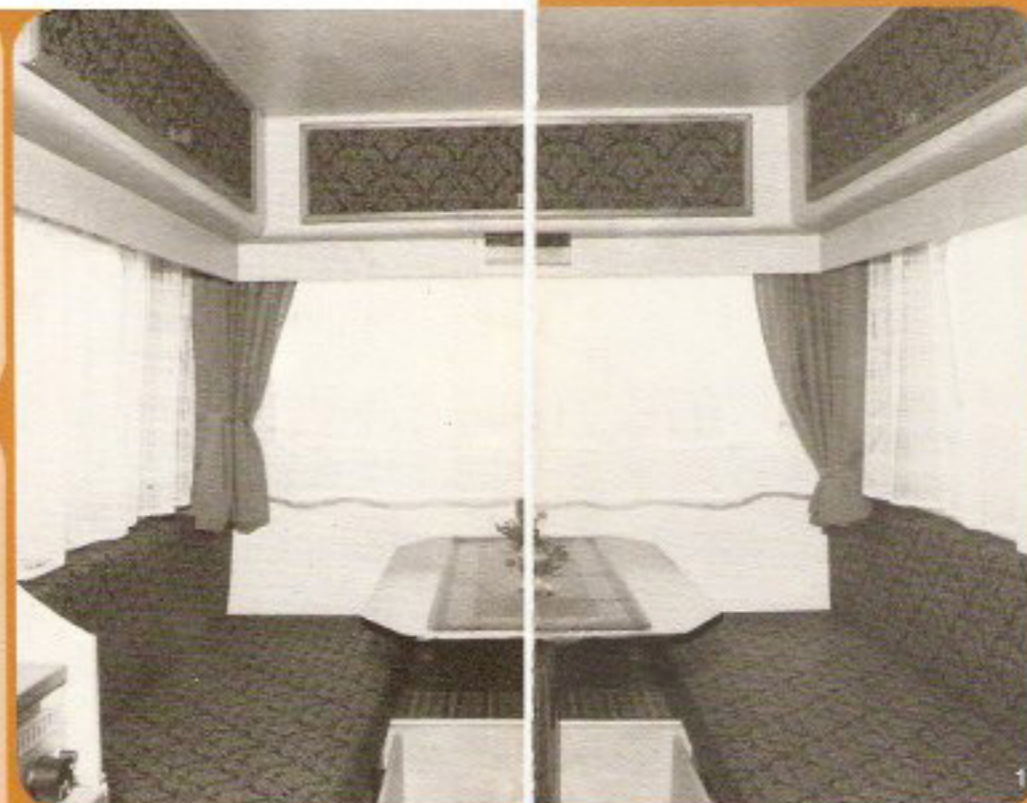
Im Heck ist eine geräumige Sitzgruppe, die Mittelpunkt des Wohnraumes darstellt. Bei Nachtstellung kann diese als Doppel-Querbett umgestellt werden. Gleichzeitig lassen sich die 2 Fondsitze als Querbett umrüsten.

Als Abwandlung bietet der Typ RM 35 L bei der gleichen Karosserie größeren Wohnkomfort. Hier ist im Heck eine Rundsitzgruppe mit einem von außen zugänglichen Heckkofferraum.

Diese Sitzgruppe ist bei Nachtstellung in 2 Möglichkeiten verwandelbar. Je nach Einsatz ergibt sich ein geräumiges Doppelbett oder wahlweise 2 Einzellängsbetten.

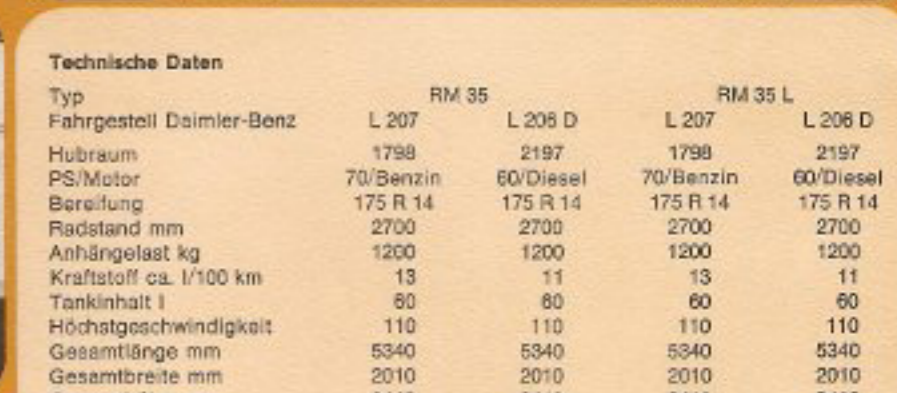


RM 35 L



1. Hecksitzgruppe RM 35 mit geräumiger Oberkasten. Der Tisch kann bei Nachtstellung abgesenkt werden, dadurch entsteht ein großflächiges Querbett.
2. Der RM 35 L hat einen geräumigen Kofferraum, dadurch entsteht eine großzügige Heckrundsitzgruppe.
3. Beim RM 35 sind nach Fahrer- und Beifahrersitz 2 weitere in Fahrtrichtung angeordnete Sitzplätze.
4. Die 2 Einzelsitze lassen sich bei Nacht in ein bequemes Querbett verwandeln.
5. Geräumige Küche mit eingebautem Kühlschrank und Oberkasten sind Mittelpunkt aller Modelle.
6. In allen Typen befindet sich eine fugelose Kunststoffnaßzelle mit eingebauter Toilette und kompletter Dusche.
7. Die stegfreie Panoramawindschutzscheibe mit den großflächigen Seitenscheiben.
8. Die Hecksitzgruppe des RM 35 L kann bei Nachtstellung in ein ganzflächiges Bett oder in 2 Einzellängsbetten umgewandelt werden.

1. Die eingesetzte stegfreie Panoramawindschutzscheibe sowie Scheinwerfer und Blinkleuchten sind Original-Daimler-Benz-Teile.
2. Bei der gesamten Modellreihe ist das Bugteil aus Polyester gestaltet, das somit Wartungsfreiheit und Schutz gegen Steinschlag und Salzwasser bietet.
3. Die geknickten Wände und die abgerundete Frontpartie verhindern weitgehend Verschmutzung der Seitenscheiben und begünstigen die Windschlüpfigkeit.
4. Verstärkte Stoßstangen verhindern kleinere Beschädigungen der Karosserie.



Technische Daten

Typ	RM 35		RM 35 L	
	L 207	L 206 D	L 207	L 206 D
Fahrgestell Daimler-Benz	L 207	L 206 D	L 207	L 206 D
Hubraum	1798	2197	1798	2197
PS/Motor	70/Benzin	60/Diesel	70/Benzin	60/Diesel
Bereifung	175 R 14	175 R 14	175 R 14	175 R 14
Radstand mm	2700	2700	2700	2700
Anhängelast kg	1200	1200	1200	1200
Kraftstoff ca. l/100 km	13	11	13	11
Tankinhalt l	60	60	60	60
Höchstgeschwindigkeit	110	110	110	110
Gesamtlänge mm	5340	5340	5340	5340
Gesamtbreite mm	2010	2010	2010	2010
Gesamthöhe mm	2410	2410	2410	2410
Stehhöhe mm	1860	1860	1860	1860
Gesamtwicht kg	2400	2400	2400	2400
Eigengewicht kg	1630	1630	1630	1630
Zuladung kg	570	520	570	520
Schlafplätze	3	3	2/3	2/3
Dachlüfter	2	2	2	2

Serienmäßige Ausstattung	Kühlschrank 64 l
elektrische Druckwasserversorgung	Heizung RM 35 Truma 2000
Frischwassertank 75 l	RM 35 L Truma 3002 mit Thermostat
Naßzelle mit Stauschrank	RM 35 L mit Umluftanlage
Wasserspültoilette	Doppelfenster im Wohnraum
Duscheeinrichtung komplett	Teppichboden
Abwassertank	RM 35 L Heckkofferraum mit Klappe



Josef Arnold
FAHRZEUGBAU
D-73074 RAVENSBURG

Inhalt unverbindlich. Änderungen im Interesse des technischen Fortschritts vorbehalten.