



# reisenobil

**RM 45**  
**RM 55**  
**RM 55 L**



RM 45

Eine neue Produktreihe stellt sich Ihnen in Form von vollendeten Reisemobilien vor.

Die nach modernsten Gesichtspunkten gestaltete Karosserie besteht in selbsttragender Sandwichbauweise, deren Außenhaut aus glasfaserverstärktem Polyester gefertigt ist.

Ein Reisemobil sollte langlebig und zeitlos konzipiert sein. Diese Aufgabe haben wir uns selbst gestellt, mit dem Ziel, ein marktgerechtes Produkt zu entwickeln.

Durch jahrelange Erfahrung von vollisolierten Fahrzeugen in dieser Bauweise war es naheliegend, in dem selben Prinzip unsere Reisemobile zu fertigen. Bei der bewährten Sandwichbauweise werden unübertreffliche Vorteile wie hohe Lebensdauer, Wartungsfreiheit und optimale Isolation erreicht.

Solche Vorteile sollten gerade bei dieser Fahrzeugart gegeben sein, da es sich mehr oder weniger um einen Freizeitartikel mit hohem Wert handelt.

Dieses Prinzip wird in allen Punkten den heutigen Anforderungen modernen Automobilbaues gerecht.

Das Fahrerhaus mit Türen ist in den Wohnraum einbezogen, so daß auch hier die bestmögliche Isolation gegeben ist.

Die eingebaute stegfreie Panoramawindschutzscheibe in Verbindung mit den großflächigen Seitenscheiben bietet optimale Rundumsicht und somit aktive Verkehrssicherheit.

Als Basissfahrzeuge finden die Daimler-Benz Typen L 409, 407 D und L 508 D teilweise mit und ohne Automatik Verwendung.

Bei der neuen Modellreihe werden alle Anforderungen wie Komfort, funktionsgerechte und bestmögliche Wohnraumaussnutzung bei verkehrsgerechten Außenabmessungen verwirklicht.

So sind Zubehörteile, die für eine unabhängig funktionierende Einrichtung erforderlich sind Selbstverständlichkeit, denn nicht nur Luxus sondern eine durchdachte komplette Ausstattung bringt Komfort.

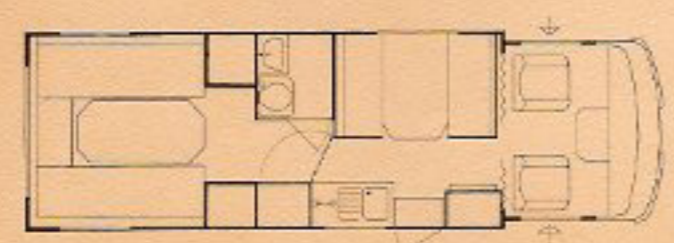
Der Typ RM 45 ist das Grundmodell der Baureihe RM 45 – RM 55 L.

Bei allen Typen befindet sich im vorderen Aufbau eine quer angeordnete Sitzgruppe, die mittels Schrank und Naßzelle zum Heckbett abgetrennt ist.

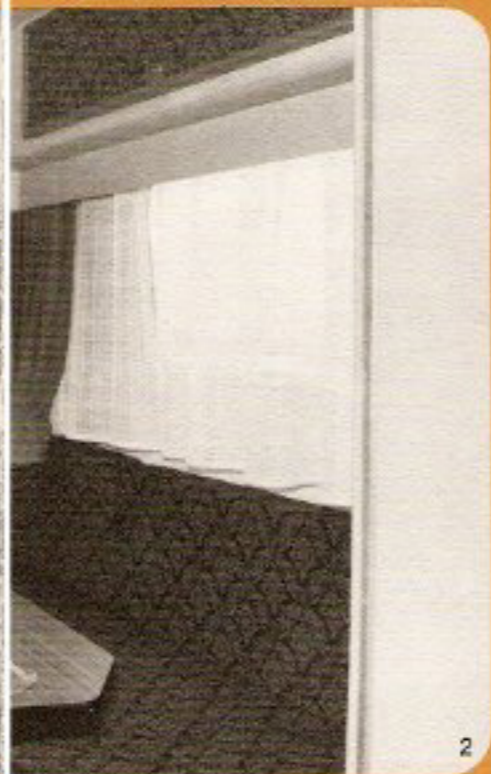
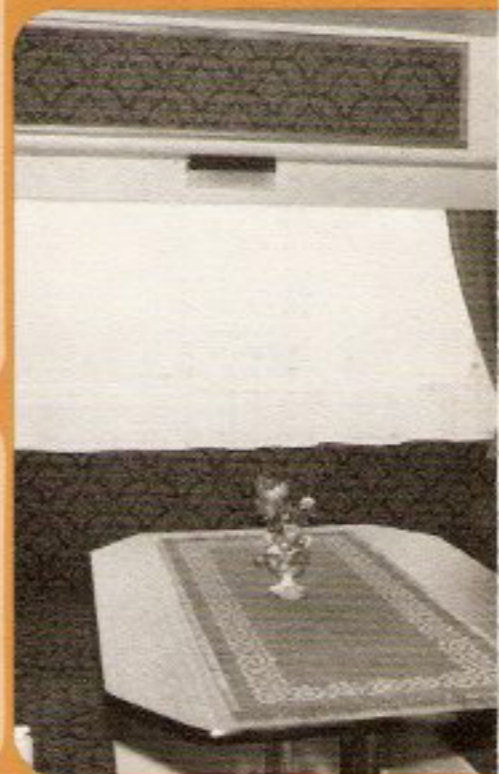
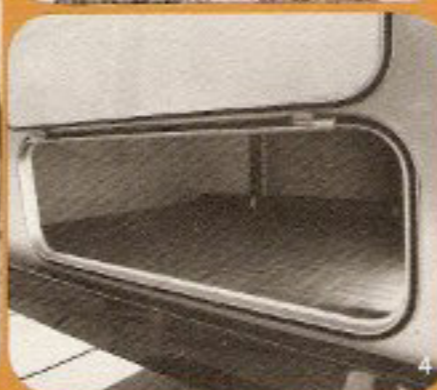
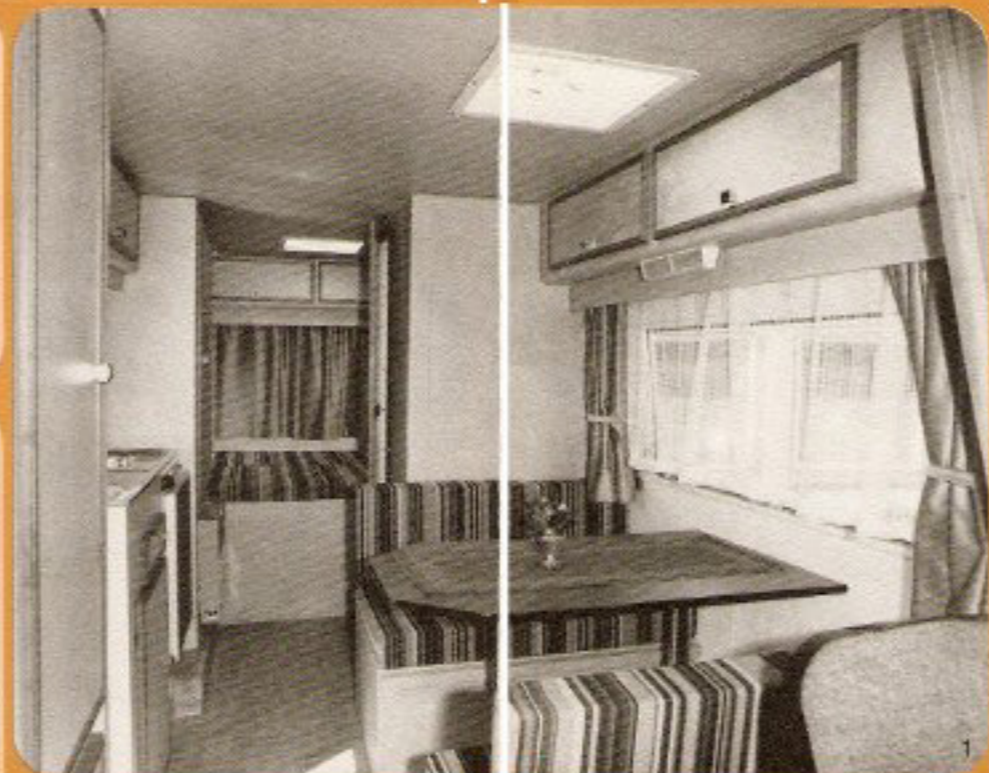
Beim Typ RM 45 ist im Heck ein feststehendes Querbett mit darunterliegendem von außen zugänglichem Kofferraum.

Das Modell RM 55 bietet im Heck eine großzügige Rundsitzgruppe mit zusätzlichen Stauschränken und einem von außen zugänglichen Heckkofferraum.

Als Spitzenprodukt schließt der Typ RM 55 L die Baureihe ab. Hier ist derselbe Grundriß vorhanden, jedoch befindet sich im Heck ein separat abgetrenntes Schlafzimmer mit 2 Einzellängsbetten und eigenen Kleiderschränken.

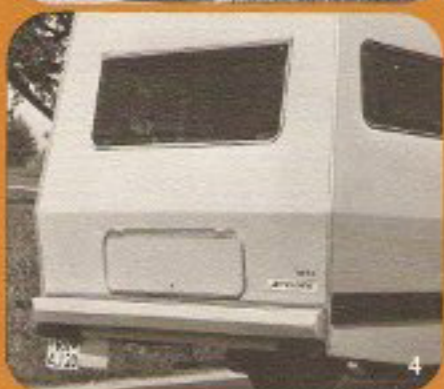


RM 55  
RM 55 L



- Die im vorderen Aufbau befindliche Quersitzgruppe bietet 4 Personen bequem Platz. Das großflächige Ausstellfenster gewährt freie Sicht über die ganze Breite.
- Eine geräumige Rundsitzgruppe beim RM 55 bietet im Heck Platz für gemütliches Beisammensitzen.
- Der RM 45 hat ein feststehendes Heckquerbett, das viel Bequemlichkeiten bietet.
- Unter dem Heckbett befindet sich ein von außen und innen zugänglicher Kofferraum mit enormem Stauvermögen.
- Geräumige Küche mit eingebautem Kühlschrank und Oberkasten sind Mittelpunkt aller Modelle.
- In allen Typen befindet sich eine fugenlose Kunststoffnaßzelle mit eingebauter Toilette und kompletter Dusche. Die Typen RM 55 und RM 55 L werden serienmäßig mit Warmwasser-Boilern ausgestattet.
- Die stegfreie Panoramawindschutzscheibe mit den großflächigen Seitenscheiben.
- Der RM 55 L bietet ein separates Schlafzimmer im Heck mit 2 Einzellängsbetten.

- Bei der großen Modellreihe werden die Original-Daimler-Benz-Fahrerhausteile verwendet.
- Eine Panoramawindschutzscheibe bietet max. Rundumsicht. Das Fahrerhaus ist mit 2 serienmäßigen Fahrerhaustüren versehen.
- Die geknickten Wände verhindern weitgehend die Verschmutzung der Seitenscheiben und begünstigen die Wertschlüpfigkeit der Karosserie.
- Verstärkte Stoßbretter und Scheuerleisten verhindern kleinere Beschädigungen der Karosserie.



Technische Daten				
Typ	RM 45	RM 45	RM 45	RM 55/55 L
Fahrgestell	Daimler-Benz	L 409	L 407 D	L 508 D
Hubraum	2277	2378	3782	3782
PS/Motor	90/Benzin	65/Diesel	85/Diesel	85/Diesel
Bereifung	6,00 - 16 C	6,00 - 16 C	6,50 R 16 C	6,50 R 16 C
Radstand mm	3500	3500	3500	4100
Anhängelast kg	1600	1600	1600	1600
Kraftstoff ca. l/100 km	17	13,5	14	14
Tankinhalt l	90	60	60	60
Höchstgeschwindigkeit	110	100	100	100
Gesamtlänge mm	6300	6300	6300	7400
Gesamtbreite mm	2260	2260	2260	2260
Gesamthöhe mm	2800	2800	2800	2800
Stehhöhe mm	1900	1900	1900	1900
Gesamtgewicht kg	4000	4000	4000	5000
Eigengewicht kg	2650	2690	3195	3450
Zuladung kg	1150	1110	805	1550
Schlafplätze	4	4	4	4/5
Dachlifter	3	3	3	3

**Serienmäßige Ausstattung**  
elektrische Druckwasserversorgung  
Frishwassertank 75 l  
Naßzelle mit Stauschrank  
Wasserspültoilette  
Duscheinrichtung komplett  
Abwassertank

Kühlschrank 64 l  
Heizung 3002 mit Thermostat  
Umluftanlage  
Doppelfenster im Wohnraum  
Teppichboden  
Heckkofferraum mit Klappe  
RM 55 und 55 L mit Warmwasserboiler



**Josef Arnold**  
FAHRZEUGBAU  
D 7260 RAVENSBURG

Inhalt unverbindlich. Änderungen im Interesse des technischen Fortschritts vorbehalten.