

# ClouLINER 750B

Das Flaggschiff der kleinen LINER-Baureihe überrascht mit klaren, großzügigen Lösungen. Zwei getrennte Längs-Einzelbetten befinden sich im Heck, vorn gibt es eine Dinette-Sitzgruppe. Zusätzlich läßt sich der Beifahrersessel zum Wohnraum hin drehen.

Alle Funktionen versammeln sich in der Wagenmitte: Küche und Dusche auf der linken, Kleiderschrank, Toilette und Waschtisch auf der rechten Seite.

Clou an dieser Grundriß-Idee: Trotz zweier komfortabler Längsbetten gibt es im Heck die wichtige, vollwertige Rollergarage.

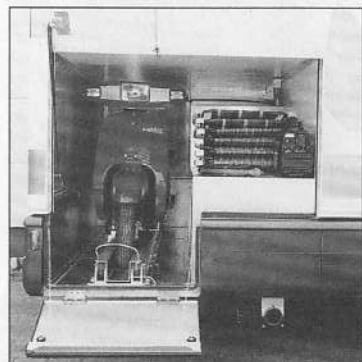
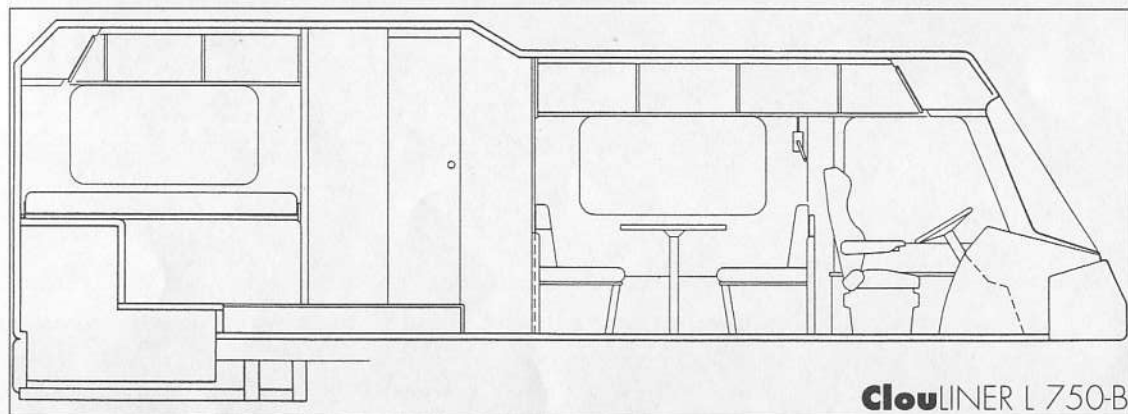
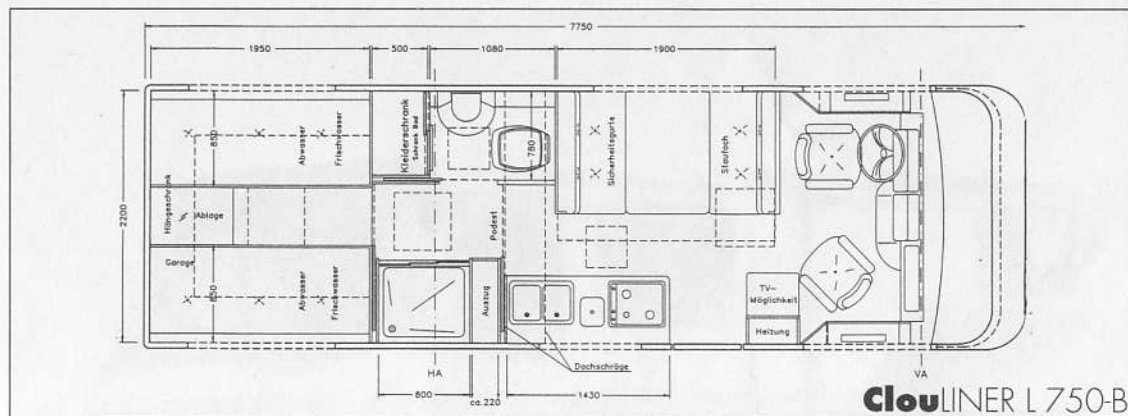


ClouLINER 750B – Der ideale Begleiter für das aktive Paar. Fahrgestelle der leichten Mercedes-Benz Omnibusse/Großtransporter machen diesen schlanken LINER mobil.

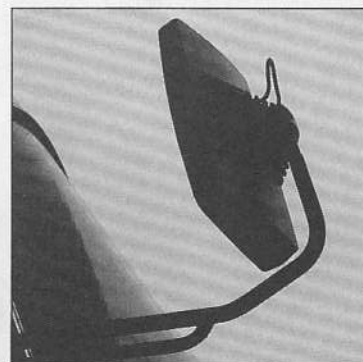
ClouLINER 750B – Klare Größe im Interieur. Für langlebige Qualität bürgen zwei Doppelnamen: Mercedes-Benz und Niesmann + Bischoff.



**NIESMANN  
+ BISCHOFF**  
GmbH



Motorroller-Garage: 235 cm tief  
75 cm breit 1,2 m hoch.



Auf Wunsch elektrisch verstellbare  
Außenspiegel



Separate Dusche in gewohnter Haus-  
haltsgröße



Längsküche mit praktischen  
Vollauszügen



Großzügige Einzelbetten im Heck mit  
Nachtschränchen

## Technische Angaben

**Außenmaße:** (LxBxH)  
7.000 x 2.300 x 3.250 mm  
**Frischwasser:** 380 l  
**Abwasser:** 280 l  
**Fäkalientank:** 120 l  
**Gas:** Tank 94 l  
**Diesel:** 125 l  
**Leergewicht:** 5.340 kg  
**Zul. Gesamtgew.:** 6.600  
(711D), 7.490 (814D) kg  
**Bettenmaße:** 2 x Heck 85 x  
195, Dinette 185 x 130 cm

### Mercedes Benz 711D

Baureihe T2

**Motor:** Vierzylinder-Diesel-Rei-  
henmotor mit Turboaufladung,  
wassergekühlt.

**Hubraum:** 3.972 ccm

**Leistung:** 85 kW (115 PS)  
bei 2.600/min.

**max. Drehmoment:** 378  
Nm bei 1.600/min

**Getriebe:** 5-Gang synchron,  
auf Wunsch 6-Gang oder Auto-  
matik

### Mercedes-Benz 814D

Baureihe T2

**Motor:** Vierzylinder-Diesel-Rei-  
henmotor mit Turboaufladung  
und Ladeluftkühlung, wasser-  
gekühlt.

**Hubraum:** 3.972 ccm

**Leistung:** 100 kW (136 PS),  
bei 2.600/min.

**max. Drehmoment:** 408  
Nm bei 1.400 bis 1.600/min.

**Getriebe:** 5-Gang synchron,  
auf Wunsch 6-Gang.