

Clou Sport

von Niesmann Motor-Homes®

Serienausstattung Aufbau

1. 9. 1987

- 50 mm Polyurethan Hartschaum-Isolierung
- 220 V sowie 12 V Sicherungen
- reichhaltige Ausstattung mit Leuchten sowie auch Steckdosen
- 12 V - 80 AH Aufbauatterie mit Spezialseparator
- Euro-Außensteckdose mit Adapter und Anschlußkabel
- haushaltsübliche Sanitärarmaturen in Bad und Küche
- elektrische Warmwasserversorgung an allen Hähnen
- ca. 180 l Frischwasserreservoir beheizt
- ca. 180 l Abwasserreservoir
- bei fest installiertem WC (Aufpreis) Trennung von Abwasser und Fäkalientank je 90 l Fassungsvermögen
- separate geräumige Luxusdusche
- Kontrollpaneel für alle Versorgungseinrichtungen
- Seitenfenster doppelverglast mit Schiebemechanismus
- 3 Dachluken mit Zwangsentlüftung
- 110 l Kühlschrank Elektrolux
- Kühlschrankservicetüre mit Winter- und Sommereinstellung
- 3-flammiger Gaskocher mit Abdeckplatte
- Gas-Gebläseheizung Trumatic
- Warmwasserboiler Truma 10 Ltr.
- großes, stationäres Komfortbett im Alkoven
- herausnehmbarer Teppichboden
- Innenausbau Sperrholz mit Teak-Dekor
- ergonomisch richtig angeordnete Kücheneinrichtung
- alle Möbelkanten und Verschlüsse abgerundet
- teflonbeschichtete, pflegeleichte Wandbespannung
- Polster vliesunterlegt mit Reißverschluß
- Zentralisierung von Wasser-, Elektro- sowie Heizungsversorgung im Funktionsschacht
- Schmutzlappen
- Nebelschlußleuchte
- Rückfahrcheinwerfer



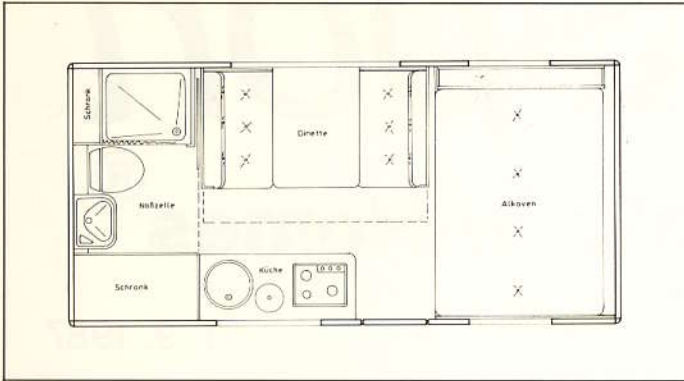
Fahrgestell Fiat Ducato

5-Gang-Getriebe
Radzierblenden
Hohlraumversiegelung zusätzlich
3-Punkt-Sicherheitsgurte
Auflastung auf 3,1 t
Hinterfedern von Ducato-Maxi
Motorkühlung
verstärkte Digitaluhr
Fahrerhaus innen wie Panorama-Luxusbus
Teppichboden
Haltegriff für Beifahrer
Spoiler zwischen Aufbau und Fahrerhaus
Komfortpaket

Fiat Ducato Maxi Turbo zusätzlich:

3,5 t zulässiges Gesamtgewicht
92 PS / 68 kW Turbo-Dieselmotor
Bereifung 195 / 75 R 16 C
verstärkte Karosserie

Clou 4700

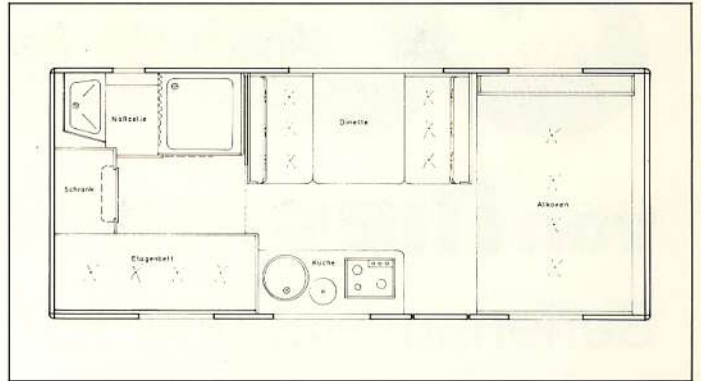


Unser kleinstes Modell verfügt neben dem stationären Bett im Alkoven über die Möglichkeit die Dinette zu einem zweiten großen Doppelbett (140 x 195 cm) umzubauen.

Gerade die Wochenend- und auch die „jeden Tag“-Clou-Fahrer werden die Beweglichkeit des Fahrzeuges in Kombination mit vollem Komfort schätzen.

Ein echtes 4-Personen-Komfortmobil, das auf jeden Parkplatz paßt!

Clou 5700



6 vollwertige Betten, auf 570 cm bietet dieses Modell. Die Etagenbetten im Heck können durch die serienmäßige Schiebetür von dem Wohnbereich separiert werden. Das ideale Fahrzeug für 2 x 2 Personen, mit der Möglichkeit, die Sitzgruppe nicht umbauen zu müssen.

Clou Chassis-Komfortausstattung			4700		5700		
			excl.	incl.	excl.	incl.	
Fiat Ducato Benzin			58.771,93	67.000,00			
Fiat Ducato Diesel			61.315,79	69.900,00			
Fiat Ducato Turbodiesel			64.649,12	73.700,00			
Fiat Ducato Maxi Diesel					72.894,74	83.100,00	
Fiat Ducato Maxi Turbodiesel					76.315,79	87.000,00	
SONDERAUSSTATTUNG			4700	5700			
			excl. MWSt.	incl. MWSt.	4700	5700	
					excl. MWSt.	incl. MWSt.	
F14	Servolenkung Fiat Ducato	950,00	1.083,00	Z13	Dachgepäckträger mit Leiter	1.184,21	1.350,00
C05	Zweiradhalterung 50 kg	350,87	400,00	Z14	Ski-Halterung für 4 Paar Ski	394,73	450,00
C11	Anhängervorrichtung Fiat Ducato 1.300 kg	2.456,14	2.800,00	Z15	Ski-Halterung für 6 Paar Ski	434,21	495,00
C19	Generatorschlitten für Mase-Generator, Silent 500	328,94	375,00	Z16	Surfbrethalterung für 1 Brett	421,05	480,00
C20	Mase-Generator Silent 500 W, 2-Takt	1.812,28	2.066,00	Z17	Surfbrethalterung für 2 Bretter	570,17	650,00
M01	Moskitonetze und Rollos 4700	811,40	925,00	Z18	Dachcontainer 105 x 80 cm	789,47	900,00
M02	Moskitonetze und Rollos 5700	986,84	1.125,00	Z19	Dachcontainer 132 x 90 cm	1.052,63	1.200,00
W01	fest installiertes WC	877,19	1.000,00	Z21	Entsorgungssystem	263,15	300,00
E01	2 Lautsprecher im Aufbau, 2 Lautsprecher im Fahrerhaus, Verkabelung zum Fahrerhaus	416,66	475,00	Z22	2 Gasflaschen à 11 kg, gefüllt	175,43	200,00
E03	Stereo-Radio-Recorder Blaupunkt Mainz incl. 4 Lautsprecher und 1 Antenne	964,91	1.100,00	Z23	Schneeketten (1 Satz = 2 Stück)	482,45	550,00
E04	Stereo-Radio-Recorder Blaupunkt Wiesbaden incl. 4 Lautsprecher und 1 Antenne	1.578,94	1.800,00	Z27	Mini-Safe	482,45	550,00
E29	2 Quick-Out-Halterungen incl. 1 Elektronik-Dachantenne bei Blaupunkt Mainz	679,82	775,00	Z30	Komfort-Fahrersitz, Fabrikat Isringhausen	1.491,22	1.700,00
E06	2 Quick-Out-Halterungen incl. 1 Elektronik-Dachantenne bei Blaupunkt Wiesbaden	679,82	775,00	Z31	Komfort-Beifahrersitz, Fabrikat Isringhausen	1.491,22	1.700,00
E15	Fernsehantenne incl. Mast und Verstärker	921,05	1.050,00	P01	abgepolsterte Winterisolierwand	438,59	500,00
E17	2. Aufbauakku 80 Ah	307,01	350,00	P02	gesteppte Wintermarkise	833,33	950,00
E19	Dachklimaanlage 220 V / 1.650 W	3.245,61	3.700,00	P03	Zeitungsglasche	100,87	115,00
E23	1 Solar-Modul 31 W incl. Laderegler (ausreichend für 1 Aufbauakku)	1.574,56	1.795,00	P04	Fahrerhausteppich	394,73	450,00
E24	2 Solar-Module à 31 W incl. Laderegler (ausreichend für 2 Aufbauakkus)	2.587,71	2.950,00	P07	Federkernmatratze für Alkovenbett	500,00	570,00
Z25	Markise 3,0 m (manuell)	1.403,50	1.600,00	D07	Fahrgestell Frachtkosten Fiat	701,75	800,00
Z03	Markise 3,5 m (manuell)	1.401,22	1.700,00	D11	TÜV-Abnahme	166,66	190,00
Z75	Duomatic-Gasflaschenanschluß	210,53	240,00	D12	Bereitstellungsgebühr incl. Tankfüllung	219,29	250,00

Sämtliche Preise sind unverbindlich und haben nur im Rahmen der Serienneufertigung Gültigkeit.

Niesmann

Industriestraße 12 - 16, D-5403 Koblenz-Mülheim
 Telefon (02 61) 287 - 0, Telex 862 546 mcnkg d
 Telefax 0261 - 2 77 66

BKS - 8/87 - 20.000 - Technische Änderungen vorbehalten