

PILOTE



2002



**HABITEZ
LA PLANÈTE**

316 CDI



Équipements standard et optionnels capucines Atlantis

ATLANTIS A2

Type châssis : Cabine Long 1400
 Motorisation : 2,8 L JTD/ HDI
 Places couchage : 6
 PTAC : 3 400
 Poids à vide⁽¹⁾ : 2 720

Places CG⁽¹⁾ : 6
 L : 6,08 m
 h : 2,97 m
 l : 2,20 m



AA



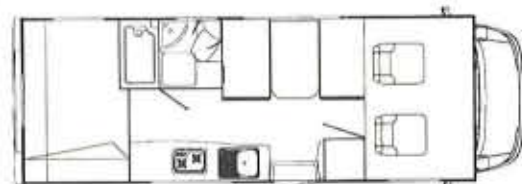
ACG



ATLANTIS A8

Type châssis : Cabine Long 1400
 Motorisation : 2,8 L JTD/ HDI
 Places couchage : 6
 PTAC : 3 400
 Poids à vide⁽¹⁾ : 2 967

Places CG⁽¹⁾ : 4
 L : 6,85 m
 h : 2,97 m
 l : 2,20 m



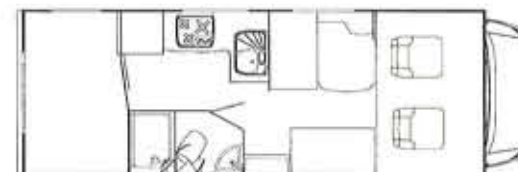
AG



ATLANTIS A58

Type châssis : Cabine Court 1400 AL-KO
 Motorisation : 2,8 L JTD/ HDI
 Places couchage : 4
 PTAC : 3 500
 Poids à vide⁽¹⁾ : 3 070

Places CG⁽¹⁾ : 4
 L : 6,95 m
 h : 2,99 m
 l : 2,20 m



DG



	A2	A8	A58	
EXTERIEUR	Porte cellule avec serrure automatique	S	S	S
	Moustiquaire de porte cellule	O	O	S
	Bas de caisse alu blanc	S	S	S
	Montant cabine/cellule polyester	-	-	S
	Vanne de stabilisation AR	-	-	O
	Galeries de toit	S	S	S
	Double plancher avec portillons d'accès	-	-	S
	Coffre avec partillon d'accès	S	S	S
	Fenêtre SEITZ en cuisine	S	S	S
	HEK 1 : toit ouvrant avec occultation et moustiquaire	O	O	O
	HEK 2 : toit ouvrant avec occultation et moustiquaire	O	O	S
	Lanterneaux BRUTSAERT	S	S	S
	Barre stabilisatrice AV	O	O	O
	Barre stabilisatrice AR	O	O	-
	Marche encastrées	S	S	S
	Marchepied manuel	S	S	S
	Marchepied électrique	O	O	O
	Cellule polyester DAP Technology / Isolation totale	S	S	S
	Pare-chocs AV blanc	S	S	S
	Pare-chocs AR polyester moulé blanc	-	-	O
3 ^e feu stop	S	S	S	
Eclairage extérieur	O	O	O	
Crochet attelage	-	O	O	
INTERIEUR	Moquette cabine	O	O	S
	Moquette cellule	O	O	O
	Housses de siège cabine	O	O	S
	Occultation cabine rideaux tissu	O	O	O
	Occultation cabine rideaux isothermes	S	S	S
	Embosses siège chauffeur et passager pivotantes	O	O	S
	Lit capotiné à lattes relevable par vérin	S	S	S
	Mobilier monocoque	S	S	S
	Chauffage au pulsé 3000K + chauffe-eau Boker	S	S	-
	Combustible Truma C3400	-	-	S
	Combustible Truma C6000	-	O	O
	Chauffage additionnel position hiver/été	S	S	S
	Ceintures de sécurité 2x3 pts face route avec repose-tête	S	S	S
	Ceintures de sécurité 2x2 pts face route avec repose-tête - imp. sur version L	O	O	-
	Centre de contrôle avec chargeur	S	S	S
	Capacité batterie cellule (20 H)	72	72	95
	Prise 220 V	S	S	S
	Eclairage Halogène	S	S	S
	Emplacement TV fixe avec prééquipement TV	S	S	-
	Emplacement TV escamotable avec prééquipement TV	-	-	S
Réfrigérateur 105 L Electrolux Power Fridge	S	S	S	
Mini-grill SMEV	-	O	O	
Coffre à gaz (capoté)	28	28	28	
Inverseur gaz automatique	O	O	O	
Réchaud inox affleurant (avec 4 ^e inox affleurant)	S2	S2	S3	
Réchaud émailé affleurant (avec 4 ^e émailé affleurant)	-	-	O	
Prise de douche extérieure	O	O	O	
Cap. eau propre +/- 5% (répart. 50/140 : France+50 Autres pays+140)	140	140	50/140	
Capacité totale eau usées +/- 5%	80	100	100	
WC cassette THETFORD anti-odeur	S	S	S	

S : Standard O : en option - : non disponible

(1) Il est possible de transporter un nombre supérieur de personnes à celui figurant sur la carte grise du véhicule dans le cas où, parmi les personnes transportées, se trouvent des enfants de moins de 10 ans qui sont comptés pour un demi-adulte.

Cette règle découle de l'application de l'article R.124 du code de la route.

Les places carte grise et les poids à vide ne tiennent compte que des équipements de série avec une tolérance de +/- 5 %.

Contactez votre concessionnaire en cas de pose d'accessoires complémentaires pouvant modifier ces données.

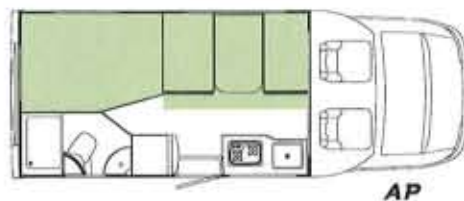
(2) Le poids à vide indiqué est un poids à vide en ordre de marche avec tolérance légale de +/- 5 % et comprenant le réservoir eau propre plein, 80 % de réservoir gazol et une bouteille de gaz 13 kg.

Équipements standard et optionnels profilés Pacific

PACIFIC P6

Type châssis : Plancher Long 1400
 Motorisation : 2,8 L JTD/ HDI
 Places couchage : 4
 PTAC : 3 400
 Poids à vide⁽²⁾ : 2 750

Places CG⁽¹⁾ : 6
 L : 6,13 m
 h : 2,69 m
 l : 2,20 m



PACIFIC P8

Type châssis : Plancher Long 1400
 Motorisation : 2,8 L JTD/ HDI
 Places couchage : 4
 PTAC : 3 400
 Poids à vide⁽²⁾ : 2 830

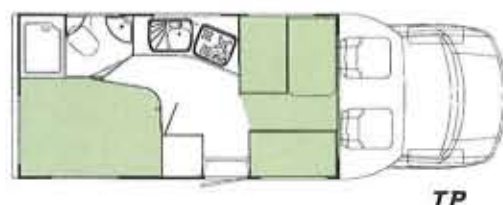
Places CG⁽¹⁾ : 5
 L : 6,50 m
 h : 2,69 m
 l : 2,20 m



PACIFIC P72

Type châssis : Cabine Intermédiaire 3,5 T
 Motorisation : Mercedes 316 CDI
 Places couchage : 4
 PTAC : 3 500
 Poids à vide⁽²⁾ : 2 920

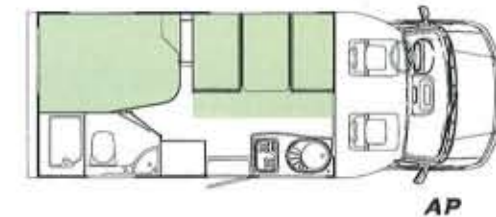
Places CG⁽¹⁾ : 6
 L : 6,60 m
 h : 2,76 m
 l : 2,20 m



PACIFIC P632

Type châssis : Cabine Intermédiaire 3,5 T
 Motorisation : Renault T35
 Places couchage : 4
 PTAC : 3 500
 Poids à vide⁽²⁾ : 2 840

Places CG⁽¹⁾ : 6
 L : 6,35 m
 h : 2,80 m
 l : 2,20 m



	P6	P8	P72	P632
EXTERIEUR				
Porta cellule avec serrure automatique	S	S	S	S
Moustiquaire de porta cellule	O	O	S	S
Bas de caisse alu blanc	S	S	S	S
Montant cabine/cellule polyester	S	S	S	S
Véris de stabilisation AP	O	O	O	S
Galerie	O	O	O	O
Echelle	O	O	O	O
Coffre avec partition d'acois	S	S	S	S
Fenêtre SEITZ en cuisine	S	S	S	S
HEKI 1 : toit ouvrant avec occultation et moustiquaire	O	O	O	O
HEKI 2 : toit ouvrant avec occultation et moustiquaire	S	S	S	S
Lanterneaux BRUTSAERT	S	S	S	S
Barre stabilisatrice AV	O	O	S	S
Barre stabilisatrice AR	O	O	S	S
Manche encastrée	S	S	S	S
Marchepied manuel	-	-	S	-
Marchepied électrique	-	-	O	S
Cellule polyester DAP Technology / Isolation totale	S	S	S	S
Pare-chocs AV blanc	S	S	S	S
Pare-chocs AR polyester moulé blanc	-	-	O	S
3 ^e feu stop	S	S	S	S
Eclairage extérieur	O	O	O	S
Crochet attelage	-	O	O	O
INTERIEUR				
Moquette cabine	S	S	S	S
Moquette cellule	O	O	O	O
Housses de siège cabine	S	S	S	-
Housses de siège cabine Grand Confort	O	O	O	S
Eclairage pendule	O	O	O	S
Occultation cabine rideaux basu	O	O	O	S
Occultation cabine rideaux isothermes	S	S	S	S
Embases siège chauffeur et passager pivotantes	O	S	S	-
Mobilier merisier	S	S	S	S
Chauffage air pulsé 3002K + chauffe-eau Boler	S	S	-	-
Combiné Truma C3400	-	-	S	S
Combiné Truma C8000	-	-	O	O
Chauffage additionnel position hiver/été	S	S	S	S
Centures de sécurité 2x3 pts face route avec repose-tête	S	S	S	S
Dentures de sécurité 2x2 pts dos route avec repose-tête (imp. sur version L)	-	-	-	O
Centre de contrôle avec chargeur	S	S	S	S
Capacité batterie cellule (20 H)	72	72	95	95
Prise 220 V	S	S	S	S
Eclairage Halogène	S	S	S	S
Emplacement TV fixe avec prééquipement TV	S	S	S	S
Réfrigérateur 100 L Electrolux Power Fridge	S	S	S	S
Trappe de visite extérieurs/réfrigérateur	-	-	-	S
Mini-grill SMEV	-	-	-	S
Coffre à gaz (capacité)	28	28	28	28
Inverseur automatique jmu	O	O	O	S
Hotte aspirante	-	-	-	S
Réchaud inox affleurant (avec évier inox affleurant)	S2	S2	S3	-
Réchaud émailé affleurant (avec évier émailé affleurant)	-	-	-	S2
Prise de douche extérieure	O	O	O	S
Cap.eau propre +/-5%	140	140	140	140
Capacité totale eaux usées +/- 5%	80	80	100	100
WC cassette THETFORD anti-odeur	S	S	S	S

S : Standard O : en option - : non disponible

(1) Il est possible de transporter un nombre supérieur de personnes à celui figurant sur la carte grise du véhicule dans le cas où, parmi les personnes transportées, se trouvent des enfants de moins de 10 ans qui sont comptés pour un demi-adulte.

Cette règle découle de l'application de l'article R.124 du code de la route.

Les places carte grise et les poids à vide ne tiennent compte que des équipements de série avec une tolérance de +/- 5 %.

Contactez votre concessionnaire en cas de pose d'accessoires complémentaires pouvant modifier ces données.

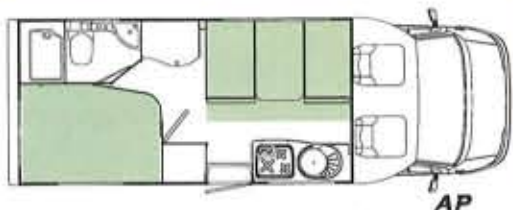
(2) Le poids à vide indiqué est un poids à vide en ordre de marche avec tolérance légale de +/- 5 % et comprenant le réservoir eau propre plein, 80 % de réservoir assés et une bouteille de gaz 13 kg.

Équipements standard et optionnels profilés Pacific

PACIFIC P680

Type châssis : Cabine Court 1400 AL-KO
 Motorisation : 2,8 L JTD/HDI
 Places couchage : 4
 PTAC : 3 400
 Poids à vide⁽¹⁾ : 2 897

Places CG⁽¹⁾ : 5
 L : 6,74 m
 h : 2,72 m
 l : 2,20 m



AP



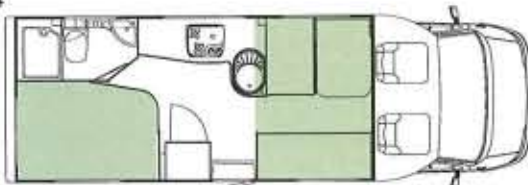
LP



PACIFIC P690

Type châssis : Cabine Court 1400 AL-KO
 Motorisation : 2,8 L JTD/HDI
 Places couchage : 4
 PTAC : 3 400
 Poids à vide⁽¹⁾ : 2 940

Places CG⁽¹⁾ : 4
 L : 7,06 m
 h : 2,72 m
 l : 2,20 m



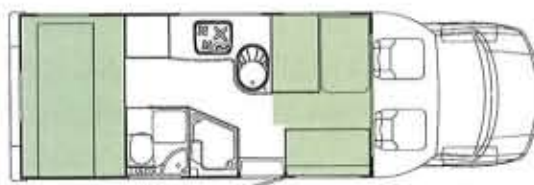
TP



PACIFIC P651

Type châssis : Cabine Long 3,5 T
 Motorisation : Mercedes 316 CDI
 Places couchage : 4
 PTAC : 3 500
 Poids à vide⁽¹⁾ : 3 060

Places CG⁽¹⁾ : 4
 L : 7,10 m
 h : 2,76 m
 l : 2,20 m



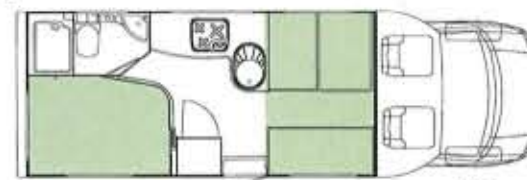
TG



PACIFIC P691

Type châssis : Cabine Long 3,5 T
 Motorisation : Mercedes 316 CDI
 Places couchage : 4
 PTAC : 3 500
 Poids à vide⁽¹⁾ : 3 080

Places CG⁽¹⁾ : 4
 L : 7,05 m
 h : 2,76 m
 l : 2,20 m



TP



	P680	P690	P651	P691
EXTERIEUR				
Porte cellule avec serrure automobile	S	S	S	S
Moustiquaire de porte cellule	S	S	S	S
Bas de caisse alu blanc	S	S	S	S
Montant cabine/cellule polyester	S	S	S	S
Vanne de stabilisation AR	O	O	O	O
Galerie	O	O	O	O
Echelle	O	O	O	O
Coffre avec portillon d'accès	S	S	S	S
Fenêtre BETZ en cuisine	S	S	S	S
HEK 1 : toit ouvrant avec occultation et moustiquaire	S	S	S	S
HEK 2 : toit ouvrant avec occultation et moustiquaire	-	-	-	-
Lanternaux BRUTSAERT	S	S	S	S
Barre stabilisatrice AV	O	O	S	S
Barre stabilisatrice AR	-	-	S	S
Marche encostrée	S	S	S	S
Marchepied électrique	-	-	S	S
Cellule polyester DAP Technology / finition totale	S	S	S	S
Pare-chocs AV blanc	S	S	S	S
Pare-chocs AR polyester moule blanc	S	S	S	S
3 ^e feu stop	S	S	S	S
Eclairage extérieur	S	S	S	S
Crochet attelage	O	O	O	O
INTERIEUR				
Moquette cabine	S	S	S	S
Moquette cellule	O	O	O	O
Housers de siège cabine Grand Confort	S	S	S	S
Eclairage pendente	S	S	S	S
Occultation cabine rideaux tissu	S	S	S	S
Occultation cabine rideaux isothermes	S	S	S	S
Embosses siège chauffeur et passager pivotantes	S	S	S	S
Mobilier menuisier	S	S	S	S
Combiné Truma C6400	S	S	S	S
Combiné Truma C6000	O	O	O	O
Chauffage additionnel position hiver/été	S	S	S	S
Ceintures de sécurité 2x3 pts face route avec repose-tête	S	S	S	S
Ceintures de sécurité 2x2 pts face route avec repose-tête - imp. sur version L	O	-	-	-
Centrale de contrôle avec chargeur	S	S	S	S
Départé batterie cellule (20 H)	95	95	95	95
Prise 220 V	S	S	S	S
Eclairage Halogène	S	S	S	S
Emplacement TV fixe avec prééquipement TV	S	S	S	S
Réfrigérateur 105 L Electrolux Power Fridge	135	S	S	S
Trappe de visite extérieure/réfrigérateur	S	S	S	S
Minigrid SAEV	S	S	S	S
Coffre à gaz (capacité)	28	28	28	28
Inverseur automatique gaz	S	S	S	S
Hotte aspirante	S	S	S	S
Richard smed affleurant (avec liver smed affleurant)	53	53	53	53
Prise de douche extérieure	S	S	S	S
Cap-eau propre +/- 5%	140	140	140	140
Capacité totale eaux usées +/- 5%	100	100	90	90
WC cassette THETFORD anti-odeur	S	S	S	S

S : Standard O : en option - : non disponible

(1) Il est possible de transporter un nombre supérieur de personnes à celui figurant sur la carte grise du véhicule dans le cas où, parmi les personnes transportées, se trouvent des enfants de moins de 10 ans qui sont comptés pour un demi-adulte.

Cette règle découle de l'application de l'article R. 124 du code de la route.

Les places carte grise et les poids à vide ne tiennent compte que des équipements de série avec une tolérance de +/- 5 %.

Contactez votre concessionnaire en cas de pose d'accessoires complémentaires pouvant modifier ces données.

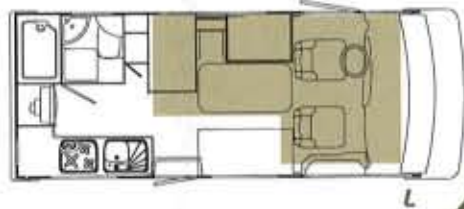
(2) Le poids à vide indiqué est un poids à vide en ordre de marche avec tolérance légale de +/- 5 % et comprenant le réservoir eau propre plein, 90 % de réservoir gasoil et une bouteille de gaz 13 kg.

Équipements standard et optionnels intégraux Galaxy

GALAXY G40

Type châssis : Nu Long 1400
 Motorisation : 2,8 L JTD/ HDI
 Places couchage : 4
 PTAC : 3 400
 Poids à vide⁽²⁾ : 2 847

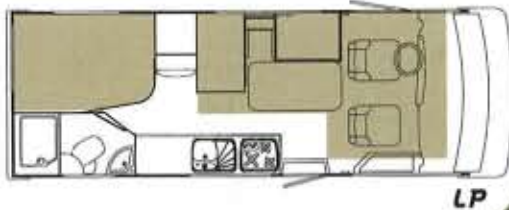
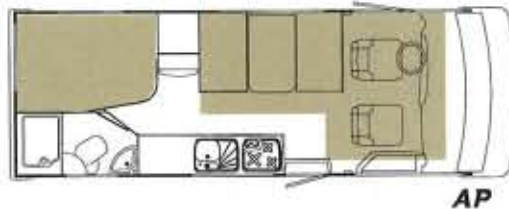
Places CG⁽¹⁾ : 4
 L : 6,07 m
 h : 2,85 m
 l : 2,20 m



GALAXY G44

Type châssis : Nu Long 1400
 Motorisation : 2,8 L JTD/ HDI
 Places couchage : 6
 PTAC : 3 400
 Poids à vide⁽²⁾ : 2 990

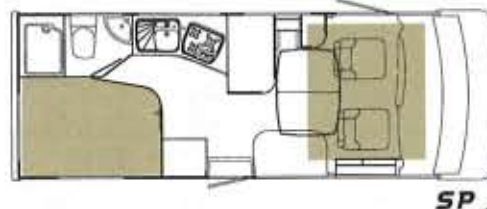
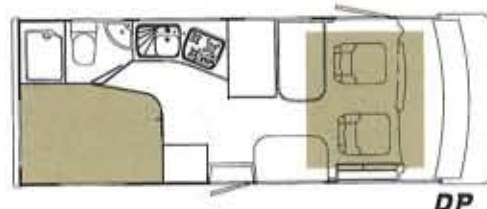
Places CG⁽¹⁾ : 4
 L : 6,77 m
 h : 2,85 m
 l : 2,20 m



GALAXY G91

Type châssis : Nu Intermédiaire 3,5 T
 Motorisation : Mercedes 316 CDI
 Places couchage : 4
 PTAC : 3 500
 Poids à vide⁽²⁾ : 3 040

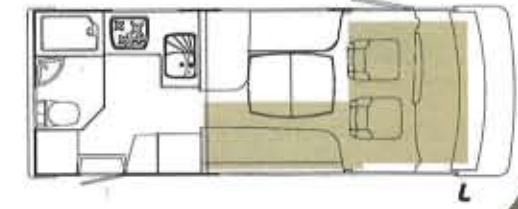
Places CG⁽¹⁾ : 4
 L : 6,60 m
 h : 2,82 m
 l : 2,20 m



GALAXY G92

Type châssis : Nu Intermédiaire 3,5 T
 Motorisation : Mercedes 316 CDI
 Places couchage : 3/4*
 PTAC : 3 500
 Poids à vide⁽²⁾ : 3 040

Places CG⁽¹⁾ : 4
 L : 6,60 m
 h : 2,82 m
 l : 2,20 m



* selon versions

	G40	G44	G91	G92
EXTÉRIEUR				
Porte cellule avec serrure automobile	S	S	S	S
Moustiquaire de porte cellule	S	S	S	S
Blas de coques au blanc	S	S	S	S
Coffre avec portillon d'accès	S	S	S	S
Fanøtre SEITZ en durane	S	S	S	S
HEKI 1 : toit ouvrant avec occultation et moustiquaire	O	O	S	S
HEKI 2 : toit ouvrant avec occultation et moustiquaire	S	S	-	-
Lanterneaux BRUITSAERT	S	S	S	S
Porte chauffeur intégraux avec vitres électrochromes	S	S	S	S
Barre stabilisatrice AV	O	O	S	S
Barre stabilisatrice AR	O	O	S	S
Marche encastrée	S	S	S	S
Marchepied rétractable	S	S	S	S
Cellule polyester DAP Technology / Isolation totale	S	S	S	S
Pare-chocs est. élec. et chauff. intégraux	O	O	S	S
Pare-chocs AV blanc	S	S	S	S
Pare-chocs AR polyester/roule blanc	O	O	S	S
3 ^e feux stop	S	S	S	S
Eclairage intérieur	O	O	S	S
Crochet attelage	-	O	O	O
INTÉRIEUR				
Moquette cabine	S	S	S	S
Moquette cellule	O	O	O	O
Eclairage pendulaire	O	O	O	O
Occultation cabine rideaux tissu	S	S	-	-
Occultation cabine rideaux isothermes	S	S	-	-
Occultation cabine rideau isotherme couissant	-	-	S	S
Entrées siège chauffeur et passager photovoltaïques	S	S	S	S
Mobilier merisier	S	S	S	S
Chauffage air pulsé 3000K + chauffage Soler	S	S	-	-
Combiné Truma C3400	-	-	S	S
Combiné Truma C6300	-	-	O	O
Chauffage additionnel position hiver/été	S	S	S	S
Ceintures de sécurité 2x3 pts face route avec repose-tête	S	S	S	S
Ceintures de sécurité 2x2 pts dos route avec repose-tête - imp. sur version L	O	O	O	-
Centrale de contrôle avec chargeur	O	S	S	S
Capacité batterie cellule (20 H)	72	72	95	95
Prise 220 V	S	S	S	S
Eclairage Halogène	S	S	S	S
Équipement TV rétractable avec prééquipement TV	S	S	S	S
Réfrigérateur 105 L Electrolux Power Fridge	S	S	S	135 L
Trappe de visite avec mini réfrigérateur	-	-	-	S
Mini-grill SMEV	-	-	O	O
Coffre à gaz (capacité)	28	28	28	28
Inverseur automatique gaz	O	O	S	S
Pizza express	-	-	S	S
Rechaud inox affleurant (avec évier inox affleurant)	S3	S3	S3	S3
Rechaud inox affleurant (avec évier amovible affleurant)	O	O	O	O
Prise de douche extérieure	O	O	O	O
Cap. rés. propre +/- 5% (Répart. 50/140 : France = 50 ; Autres pays = 140)	140	140	50/140	50/140
Capacité totale eaux usées +/- 5%	90	100	90	90
WC cassette THE TFORD anti-odeur	S	S	S	S

S : Standard O : en option - : non disponible

(1) Il est possible de transporter un nombre supérieur de personnes à celui figurant sur la carte grise du véhicule dans le cas où, parmi les personnes transportées, se trouvent des enfants de moins de 10 ans qui sont comptés pour un demi-adulte.

Cette règle découle de l'application de l'article R.124 du code de la route.

Les places carte grise et les poids à vide ne tiennent compte que des équipements de série avec une tolérance de +/- 5 %.

Contactez votre concessionnaire en cas de pose d'accessoires complémentaires pouvant modifier ces données.

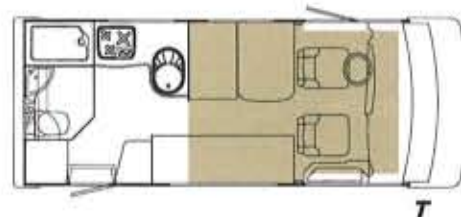
(2) Le poids à vide indiqué est un poids à vide en ordre de marche avec tolérance légale de +/- 5 % et comprenant le réservoir eau propre plein, 80 % de réservoir gasoil et une bouteille de gaz 13 kg.

Équipements standard et optionnels intégraux Galaxy

GALAXY G270

Type châssis : Nu Court 1400 AL-KO
 Motorisation : 2,8 L JTD/HDI
 Places couchage : 4
 PTAC : 3 400
 Poids à vide⁽²⁾ : 2 990

Places CG⁽¹⁾ : 4
 L : 6,06 m
 h : 2,93 m
 l : 2,20 m



GALAXY G881

Type châssis : Nu Long 1800
 Motorisation : Mercedes 316 CDI
 Places couchage : 4
 PTAC : 3 500
 Poids à vide⁽²⁾ : *

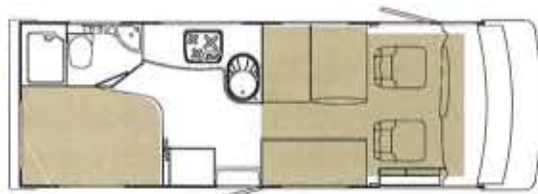
Places CG⁽¹⁾ : NC
 L : 7,15 m
 h : 2,82 m
 l : 2,20 m



GALAXY G901

Type châssis : Nu Long 1800
 Motorisation : Mercedes 316 CDI
 Places couchage : 6
 PTAC : 3 500
 Poids à vide⁽²⁾ : *

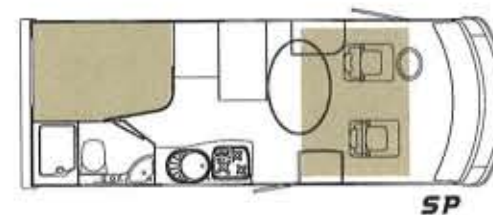
Places CG⁽¹⁾ : NC
 L : 7,12 m
 h : 2,82 m
 l : 2,20 m



GALAXY G642

Type châssis : Nu Intermédiaire 3,5 T
 Motorisation : Renault T35
 Places couchage : 4
 PTAC : 3 500
 Poids à vide⁽²⁾ : 3 032

Places CG⁽¹⁾ : 4
 L : 6,50 m
 h : 2,80 m
 l : 2,20 m



	G270	G881	G901	G642
EXTERIEUR				
Porte cellule avec serrure automatique	S	S	S	S
Bas de caisse alu blanc	S	S	S	S
Vitres de stabilisation AR	O	O	O	O
Double plancher avec porfilons d'écarts	S	-	-	-
Alufers avec portillon d'accès	S	S	S	S
Fenêtre SEITZ en cuisine	S	S	S	S
HEKO 1 : toit ouvrant avec occultation et moustiquaire	S	S	S	S
HEKO 2 : toit ouvrant avec occultation et moustiquaire	-	-	-	S
Luminaires BRUNSAER	S	S	S	S
Porte chauffeur intégraux avec vitres électriques	S	S	S	S
Barre stabilisatrice AV	O	S	S	S
Barre stabilisatrice AR	-	S	S	S
Marche escarpée	S	S	S	S
Marchepied électrique	S	S	S	S
Cellule polyester DAP Technology / isolation totale	S	S	S	S
Rétroviseur ext. élect. et chauff. intégraux	S	S	S	S
Pare-chocs AV blanc	S	S	S	S
Pare-chocs AR polyester moulé blanc	S	S	S	S
Stop feu stop	S	S	S	S
Eclairage extérieur	S	S	S	S
Crochet attelage	O	O	O	O
INTERIEUR				
Moquette cabine	S	S	S	S
Moquette cellule	S	S	S	S
Eclairage pendure	S	S	S	S
Occultation cabine rideaux tissu	-	-	-	S
Occultation cabine rideaux isothermes	-	-	-	S
Occultation cabine rideau isotherme chauffant	S	S	S	-
Entretien siège chauffeur et passager pressurés	S	S	S	S
Mobilier menuisier	S	S	S	S
Combiné Truma C3100	-	-	-	S
Combiné Truma C6000	S	S	S	O
Chauffage additionnel position hiver/été	S	S	S	S
Ceintures de sécurité 2x3 pts face route avec repose-tête	S	S	S	S
Ceintures de sécurité 2x2 pts dos route avec repose-tête - Vmp - sur version L	-	-	-	-
Contrôle de contrôle avec chargeur	S	S	S	S
Capacité batterie cellule (20 H)	90	90	90	90
Prise 220 V	S	S	S	S
Eclairage halogène	S	S	S	S
Emplacement TV fixe avec prééquipement TV	-	-	-	S
Emplacement TV rétractable avec prééquipement TV	S	S	S	-
Réfrigérateur 105 L Electrolux Power Fridge	S	S	S	S
Trappe de visite extérieure réfrigérateur	S	S	S	S
Mini-grill SMEV	S	S	S	O
Diffuseur à gaz (cassette)	S	S	S	S
Inverseur gaz automatique	S	S	S	S
Hotte aspirante	S	S	S	S
Réchaud inox affleurant (avec évier inox affleurant)	-	-	-	-
Réchaud émail affleurant (avec évier émail affleurant)	S3	S3	S3	S3
Prise de douche extérieure	S	S	S	S
Capacité propre +/- 5% (Répart. 50/140 l France + 50 l Autres pays + 140 l)	100	50/140	50/140	100
Capacité totale eaux usées +/- 5%	100	100	90	100
WC cassette THEFORD antiodor	S	S	S	S

S : Standard O : en option - : non disponible

(1) Il est possible de transporter un nombre supérieur de personnes à celui figurant sur la carte grise du véhicule dans le cas où, parmi les personnes transportées, se trouvent des enfants de moins de 10 ans qui sont comptés pour un demi-adulte. Cette règle découle de l'application de l'article R.124 du code de la route.

Les places carte grise et les poids à vide ne tiennent compte que des équipements de série avec une tolérance de +/- 5%. Contactez votre concessionnaire en cas de pose d'accessoires complémentaires pouvant modifier ces données.

(2) Le poids à vide indiqué est un poids à vide en ordre de marche avec tolérance légale de +/- 5% et comprenant le réservoir eau propre plein, 90% de réservoir gaz et une bouteille de gaz 13 kg.