



Hinaus in die Ferne...

Ob Sie am Vesuv auf den nächsten Ausbruch warten oder unterm Eiffelturm übernachten möchten. Ob Sie in Südfrankreich vor wilden Stieren durch die Straßen rennen oder nur Tante Frieda auf Fehmarn überraschen wollen – der TABBERT Condor 550 bringt Sie überall hin. Mit Sicherheit. Und allem Gepäck. Ob Sie zu zweit, dritt oder mehr Personen reisen. Für die kleine Wochenendtour und die halbe Weltreise. Auch Ihren Anhänger zieht er mit. Der Condor 550 hat sich über Hunderttausende von Kilometern auf Asphaltstraßen, Schotterwegen, Knüppeldämmen längst bewährt. Sicherheit, Präzision und Wirtschaftlichkeit sind die herausragenden Kon-

struktionsmerkmale. Komfortabel die gesamte Ausstattung: Der behagliche Wohn- und Schlafbereich. Das perfekte Küchencenter. Der durchdachte Toilettenraum. Ob Sie den heißen Süden oder den kalten Norden bereisen. Ihr TABBERT Condor 550 ist für alle Klimazonen gerüstet.



**Hinaus in die Ferne
mit täglich neuem Ziel**

TABBERT
CONDOR
550



Condor 550: beliebt - bewährt - familiengerecht

Die Technik und Ausstattung:

Condor 550 auf Daimler Benz 307 D/308, 207 D/208

Serienmäßige Ausstattungs-Technik:

Fahrgestell:
 DB 307 D/308, 207 D/208, Radabstand 3350 mm
 Spurweite vorne: 1600 mm
 Spurweite hinten: 1610 mm
 Benzinmotor: 2,3 l, 85 PS/63 kW
 Dieselmotor: 2,4 l, 65 PS/48 kW
 Refüllgröße: 185 l 14 C/M8RP (DB 207 D/208, 2,8 t) 205R14 C/M8PR (DB 307 D/308, 3,2 t)

Aufbau:
 Gesamtlänge: 5500 mm
 Gesamtbreite: 2250 mm
 Gesamthöhe: 2950 mm
 Stehhöhe: 1950 mm
 Wohnraumlänge: 3350 mm
 Eigengewicht: 2415 kg
 zul. Gesamtgewicht: 2800 kg (DB 207 D/208) 3200 kg (DB 307 D/308)
 Dachgepäckträger im Heck. Selbsttragende Stahlkonstruktion in Sandwich-Bauweise, Seitenwände mit Alu-Blech beplankt, Dach aus Kunststoff.
Isolation: Fußboden mit 25 mm Styropor isoliert, zusätzl. Unterbodenschutz. Seitenwände mit 20 mm Styropor isoliert, Dach mit 25 mm gepreßter kunstharzgebundener Mineralwolle. Fenster und Dachhauben doppelt verglast.
Heizung: Gasheizung 2300 kcal. Elektronik mit Thermostat und 12-V-Gebälge, sowie serienmäßige Umluftanlage.

Wasserversorgung: Frischwassertank ca. 60 l mit Einfüllstutzen von außen. Fließendes kaltes und warmes Wasser in Küche, Dusche und Waschbecken (Hochleistungspumpe 12 V), Heißwassererwärmer für Gasbetrieb.

Wasserentsorgung: Abwassertank ca. 60 l mit Abfallstutzen.

Elektr. Anlagen: 230 V über Außensteckdose, Bordstrom durch separate Langzeitbatterie (90 Ah) mit Trennrelais und Ladewolventomat.

Auf Wunsch übersichtliche Meldeleiste für Strom und Wasser.

Gasanlage: Integrierter Gasflascherkasten von außen zugänglich, für 2 x 11 kg Gasflaschen.

Interieurrichtung:

Wohnraum: Möbel in echtem Furnier FineLine hell, ansprechende Polster, große Sitzgruppe, elegante Dolerolastres mit Übergardinen, strukturierte Wandtapete abwaschbar, Fußboden in PVC oder Teppichboden, Deckenlampe 230 V, Serienleuchten 12 V. Bekühtete Deckenschränke und Sitzkästen, geräumiger Kleiderschrank, Schuflächenschrank, Sideboard als TV-Schrank, Vorratsschrank.

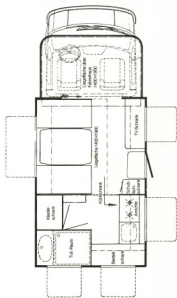
Toilettenraum: Seitenwände aus Kunststoff, Kunststoff-Duschwanne, Dachmatratz-Mischbatterie mit Handbrause, auch als Standbrause zu verwenden, Durchvorhang, Waschbecken, 12-V-Leuchte über Spiegel.

Auf Wunsch: Spül- oder Chem.-fönleiste.

Küchenrichtung: Nirosta-Küchenanrichte, Zündgeschalter 2-Flamm, Gaskocher, 65-l-Kühlschrank mit 2-Sterne-Gefrierfach für 12-V/220-V-Gasbetrieb, Kombileuchte 12 V/220 V mit Steckdose, Küchenausleuchtenfenster.

Liegefläche: 1900 x 1400 mm, zusätzliche Liegefläche über dem Fahrerhaus 1950 x 1400 mm, Liegefläche für 4-6 Personen. Auf Wunsch auch Kuffert Bett über Mittelstuhlguppe.

Der Grundriß:



Änderungen der technischen Angaben über Lieferumfang und Ausstattung bleiben vorbehalten.

TABBERT Wohnwagenwerke GmbH • 8730 Bad Kissingen

TABBERT
CONDOR
550