

Der Tabbert Preishit

KORNETT

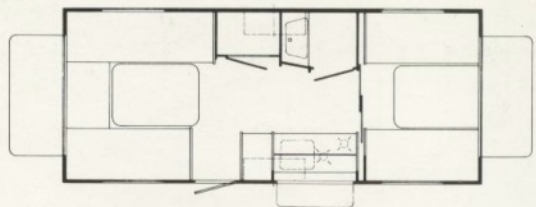
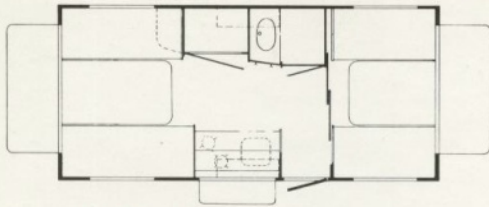
450 TN
500 TN



KORNETT
Die Alternative.

Ein Caravan, der durch eine äußerst günstige Preisgestaltung besticht. Und der immer noch ein echter Tabbert ist. Durchdacht und funktionell die Raumkonzeption als Familien-Wohnwagen. Der Kornett ist zweckmäßig und persönlich in allen Wohnbereichen ausgestattet. Er überzeugt durch einen freundlichen, eigenständigen Wohn(wagen)stil. Der Umfang seiner serienmäßigen Ausstattung ist dabei in dieser Klasse keineswegs selbstverständlich. Dazu kommen die anerkannte Tabbert-Qualität und die bewährte Tabbert-Technik, die das Reisen und den Caravan-Aufenthalt so zuverlässig und angenehm machen.





Kornett 450 TN

Technische Daten

Aufbaulänge	4500 mm
Gesamtlänge	5700 mm
Aufbaubreite	2100 mm
Gesamthöhe	2530 mm
max. Stehhöhe	1900 mm
Eigengewicht	790 kg
Zuladung	210 kg
zul. Gesamtgewicht	1000 kg
Reifengröße	175 SR 14
Liegeflächen (4 Personen)	Bug 1200 x 1960 mm Heck 1420/1550 x 1960 mm
Kühlschrank	RM 200
Heizung	SL 3002
Umluftanlage	auf Wunsch

Preis 450 TN

9 990.- DM

Aufpreis

Umluftanlage	345.- DM
--------------	----------

Kornett 500 NT

Technische Daten

Aufbaulänge	4978 mm
Gesamtlänge	6170 mm
Aufbaubreite	2100 mm
Gesamthöhe	2530 mm
max. Stehhöhe	1900 mm
Eigengewicht	890 kg
Zuladung	210 kg
zul. Gesamtgewicht	1000 kg
Reifengröße	175 SR 14
Liegeflächen (4 Personen)	Bug 1350 x 1960 mm Heck 1740/1446 x 1960 mm
Kühlschrank	RM 200
Heizung	SL 3002
Umluftanlage	auf Wunsch

Preis 500 TN

10 980.- DM

Aufpreis

Umluftanlage	366.- DM
--------------	----------

Kornett 450 TN/500TN

Serienmäßige Ausstattung

Technik

- Schräglenker-Gummifederachse A.X.S. von AL-KO mit optimal abgestimmten Stoßdämpfern
- Rückfahrautomatik
- Markenreifen ohne „km/h-Begrenzung“
- gegen Korrosion geschütztes System-Fahrwerk
- feuerverzinkte Zugdeichsel

Aufbau

- hochwertige SANDWICH-Konstruktion
- höhenverstellbares Buglaufrad
- dazu:**
- 4 verschraubte Kurbelstützen
- 1 Drehkurbel
- 2 Unterlegkeile

Wärmedämmung

- Dach** Gesamtstärke 28 mm - mit Styropor isoliert
- Seiten** Gesamtstärke 26 mm - mit Styropor isoliert
- Fußboden** Gesamtstärke 36 mm - mit Styropor isol.
- keine Kältebrücken an Dachhauben und Rangiergriffen
- alle Fenster und Dachhauben sind doppelt verglast

Zirkulation/Ventilation

- zugfreier Luftausgleich vom Fußboden bis zum Dach
- Gasheizung mit Elektronik-Sicherheitszündung und Thermostat
- Winterrückenlehnen seitlich

Wasserversorgung

- elektrische Wasserversorgung
- abschließbarer, geräumiger Flaschenkasten mit 1x17-l-Wassertank und Platz für 2x5-kg- oder 1x11-kg-Flüssiggasflaschen und einen weiteren 17-l-Reservekanister

Wohnraum

- freundliche Möbel in Kirsch-Dekor
- Deckenschrankklappen mit Holz-Zierleisten
- Gardinenleisten, Übergardinen mit DIOLEN-Stores
- formschöne, massive Tische mit modernem Design
- Rundsitzgruppentisch mit exzellenter Hubmechanik (beim 500 TN)
- dekorative Polsterbezüge
- geräumiger Kleiderschrank
- dekorative Wandinnerverkleidung
- Naturfilz-Bodenbelag mit PVC-Beschichtung
- TV-Bord
- Holzschiebetür
- Garderobehaken

Kücheneinrichtung

- Küchenleuchte (220 V und 12 V) mit integrierter 220-V-Steckdose
- ausstellbares Küchenfenster
- abgedecktes Nirosta-Küchenanrichte mit Abstellfläche und 2flammigem Gaskocher
- Elektrolux/Silo-Kühlschrank mit 2-Sterne-Geffrierfach und PIEZZO-Zündung
- Besteckkasten

Toilettenraum (Platz für Chemical-Toilette)

- doppelte Dachhaube
- Spiegelschrank mit integrierter Beleuchtung und Steckdose (220 V)
- formschönes Waschbecken
- elektrische Wasserversorgung

Elektrische Anlagen

- nach VDE-Bestimmungen installiert (Verband Deutscher Elektrotechniker)

Gasanlage

- nach DVGW-Arbeitsblatt G-607 montiert (Technische Regeln Flüssiggas in Fahrzeugen)

unverbindliche Preisempfehlung incl. gesetzl. MWSt ab Lieferwerk. Änderungen der techn. Angaben in Maß- und Gewichtstoleranzen, + oder - 5%, bleiben vorbehalten.

Ihr Tabbert-Händler



TABBERT Wohnwagenwerke GmbH
8730 Bad Kissingen