

Wohnmobil Motor Caravan



Mercedes Benz

L 206 D - L 207

Radstand 2940 mm

im **EUROPA-Stil**

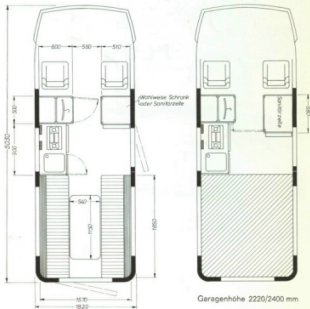


Hochdachwagen

Das solide Wohnmobil in bewährter Ausstattung

- Optimale Raumnutzung
- Behaglicher Wohnraum
- Komfortable, praxisgerechte Küche
- Großer bequemer Kleiderschrank
- Sanitärzelle mit Toilettenschrank
- Wintertauglich
- Solide Verarbeitung
- Bekannt guter Fahrkomfort des Basisfahrzeugs

Lieferbar mit
60 PS Dieselmotor
70 PS Benzinmotor

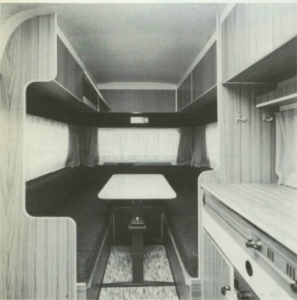


Garagenhöhe 2220/2400 mm

**Besser leben mit dem Auto -
Schöner leben mit einem KW-Wohnmobil!**



Küchenblock mit Nirostaspüle, 2-flammigem Gasherd, 2 Schubladen, Kühlschrank 60 Ltr., elektr. Wasserversorgung, 20 Ltr. Kanister, 5 kg Gasflasche, geräumiger Hängeschrank, Kombileuchte 12 V/220 V, Gewürzbord.



Technische Daten L 206 D / L 207

Motoren:

a) Dieselmotor 2197 ccm, 60 PS (DIN)

b) Dieselmotor 1798 ccm, 70 PS (DIN)

Fahrwerk:

Doppelstahlrohrrahmen, verstärkte Vorderfedern, Einzelradaufhängung, Frontantrieb, hydr. 2-Kreisbremse mit Bremskraftverstärker

Gewichte:

Leergewicht incl. Einrichtung, Fahrer und vollem Tank ca. 1960 kg



Sanitärzelle – Hygiene wie zu Hause, dadurch unabhängig, Waschbecken, Toilettenschrank mit Spiegel, Kombileuchte 12 V/220 V, 2 Ablagen, Platz für Chemikaltoilette und Reservewasserkarner, die geöffnete Türe bildet mit dem Vorhang zum Fahrerhaus einen abgeschlossenen Raum.

Wohnraum, Behaglichkeit durch Rundumsitzgruppe, bequeme Polster mit wechselbaren, pflegeleichten Überzügen, herausnehmbarer Staukastenocker, Dachstaukästen ringsum über Sitzgruppe mit großflächigen Klappen, 5 große Doppelfenster, davon 3 ausstellbar, gewähren gute Belüftung und machen das Fahrzeug wintertauglich.

Im Sinne des technischen Fortschritts behalten wir uns vor, in der laufenden Produktion Verbesserungen ohne besondere Ankündigung durchzuführen. Änderungen der Farben und von Einzelheiten der inneren und äußeren Ausstattung vorbehalten. Sonderausstattung nach der jeweils gültigen Preisliste gegen Mehrpreis.

Zul. Gesamtgewicht: 2500 kg
Anhängelast: 1200 kg gebremst, 700 kg ungebremst

Verbrauch:
Dieselmotor ca. 10 Ltr., Benzinmotor ca. 11,5 Ltr.
Tankinhalt 60 Ltr.

Maße:
5030/1825/2400 bei Normaldach, mit Hubdach 2220 mm



Vertrieb über die Daimler-Benz-Organisation

Hersteller: Karosseriewerke Weinsberg GmbH.

7102 Weinsberg - Kernerstraße 23 - Telefon (07134) 8031- Telex 0728 740