

# Marco Polo<sup>®</sup> James Cook<sup>®</sup> von Westfalia

WESTFALIA



Präzision  
auf Rädern



# Es gibt zwei Möglichkeiten, mehr zu erleben. Marco Polo®. Und James Cook®. Von Westfalia.

Die Vorstellung von erfüllter Freizeit bringt viele dazu, über Wunsch und Wirklichkeit gründlich nachzudenken. Es gibt so manches, was man sehen –, so vieles, was man selbst einmal erleben möchte. Ferne Landstriche . . . Romantische Städte . . . Traumstraßen, die zu fremden Horizonten führen.

Eines ist sicher: Je kompakter ein Wohnmobil, desto besser kommt man ans Ziel. Westfalia verzichtet auf wuchtige Aufbauten. Bietet statt kolossaler Größe verkehrsgerechte Beweglichkeit. Und das richtige Maß mobiler Behaglichkeit. Weil man auch mit Ideen Raum gewinnen kann. Es stimmt schon: Ein Wohnmobil von Westfalia bietet mehr. Mehr Mobilität. Mehr Erlebnis-Komfort. Mehr Erfüllung. Dafür gibt es zwei herausragende Beispiele: Marco Polo®. Und James Cook®.

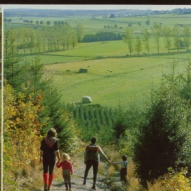
## Westfalia. Das ist Erlebnis.



# Es gibt zwei Wege, Ziele sicher zu erreichen. Marco Polo®. Und James Cook®. Von Westfalia.

Sicherheit. Der alles entscheidende Maßstab. Durch keine Versprechung zu ersetzen. Denn hier zählen Fakten. Durch kein anderes Argument zu entkräften. Denn nichts gilt mehr. Sicherheit ist unteilbar. Deshalb sind Marco Polo® und James Cook® aus einem Guß. Vom Chassis bis zum Aufbau: Original Mercedes. Fast so beweglich wie ein PKW. Dazu die nicht zu übertreffende Festigkeit und Stabilität des Original-Aufbaus mit 3 bzw. 4 Türen. Denn das ist in jedem Fall bequemer und sicherer. Garantierte Ersatzteil-Sicherheit durch das weltweite Service-Netz von Daimler-Benz. Vom stabilen und dennoch leichten Mehrschichten-Material bis zu den abgerundeten Möbelkanten: Original Westfalia. Eine Einrichtung, die allen Anforderungen standhält. Sitze in Fahrtrichtung mit zuggeprüften Sicherheitsgurten. Präzise Verankerung aller Einbau-Elemente. Gesicherte Versorgung mit Strom, Gas und Wasser. Es gibt keine besseren Voraussetzungen für einen guten Start. Für unbeschwertes Reisen. Und sichere Rückkehr.

**Westfalia. Das ist Sicherheit.**



# Es gibt zwei Methoden, persönliche Wünsche zu erfüllen. Marco Polo® und James Cook®. Von Westfalia.

Das ideale Wohnmobil kommt von Westfalia. Gleichgültig, wo Sie persönliche Schwerpunkte setzen – Sie brauchen nur zwischen Marco Polo® und James Cook® zu wählen. Jedes der beiden Fahrzeuge bietet Ihnen spezifische Vorzüge, die – so oder so – Ihren Vorstellungen vom vollkommenen Wohnmobil entsprechen. Marco Polo®: Mit nur 4,76 m Länge äußerst kompakt. Sehr beweglich auch im dichten Stadtverkehr. Deshalb bestens geeignet für ganz alltägliche Aufgaben: Für Fahrten zum Arbeitsplatz... Für den Transport sperriger Güter... Für größere Einkäufe... Und bei all dem – ein perfekt eingerichtetes Wohnmobil. Mit optimaler Raumausnutzung. (Gastank und Heizung unterm Wagen). James Cook®: Das Wohnmobil für höchste Ansprüche. Bietet auf 5,24 m Länge über den Marco Polo-Komfort hinaus einen komplett ausgestatteten GFK-Duschraum. Erfüllt alle Anforderungen hinsichtlich erstklassigem Wohn- und Schlafkomfort. Beide – Marco Polo® und James Cook® – sind maßgeschneiderte und vorbildlich ausgestattete Fahrzeuge für alle, die gleichermaßen Wert legen auf komfortables Wohnen und Reisen.

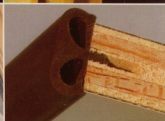
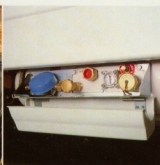
**Westfalia. Das ist Komfort.**



# Marco Polo® und James Cook® haben vieles gemeinsam.

Die Harmonie von Formen und Farben. Die sympathische Ausstrahlung. Das alles finden Sie beim Marco Polo®. Und beim James Cook®. Gleiches gilt für folgende Einrichtungs-Elemente.

**Komfortsitze im Fahrerhaus.** Körpergerecht geformte Sitzflächen und Lehnen. Integrierte Kopfstützen. Gepolsterte Armlehnen. Für ermüdungsfreies Fahren. Auch auf langen Strecken. **Möbel.** Aus mehrfach verleimtem Sperrholz. Ausgestattet mit widerstandsfähiger Kunststoff-Oberfläche. Möbelkorpus in hellbeige mit lederartiger Struktur; Türen und Klappen in dunkelbraun. Abgerundete Kanten mit braunen, z. T. luftgepolsterten PVC-Profilen. **Isolierung:** Dach und Seitenwände werden mit 40-mm-Mineralwolle beklebt. Der Boden mit 25 mm starken Dämmplatten ausgelegt. Für wohlige Wärme im Winter. Für ein erfrischendes Klima im Sommer. **Bodenbelag.** Sie haben die Wahl zwischen einem hochwertigen Teppichboden und einem strapazierfähigen PVC-Belag. Entscheiden Sie selbst. **Heizung.** Platzsparend unter dem Fahrzeug angebrachte Diesel- oder Benzin-Heizung. Fortschrittlich. Sparsam. Und leistungsstark. Thermostatische Regelung. Mit Gebläse und Luftverteilungssystem für den ganzen Innenraum. Heizleistung 2300 W. Kraftstoffverbrauch circa ¼ l in der Stunde. **Gastank.** Ebenfalls platzsparend unter dem Wagen angebracht. Mit Füllstandanzeige. Fassungsvermögen 8 kg Gas. Reicht mehrere Wochen, da zum Heizen kein Gas gebraucht wird. Einfaches Nachtanken an jeder Gastankstelle. **Stauraum:** Außen kompakt, innen optimale Raumausnutzung und viel Stauraum. (Zur Erinnerung: Heizung und Gastank befinden sich unter dem Wohnmobil!) Stauraum gibt es unter Sitzbänken, in Dachstaukästen, im Kleiderschrank und im Vorratsschrank.



# Unterschiede erleichtert Marco Polo®



Marco Polo® verkörpert das moderne Konzept von Mobilität. Ausdauernd auf langen Strecken. Stark am Berg. Flexibel im Stadtverkehr. Immer leicht zu fahren und zu parken. Marco Polo® bietet hervorragenden Wohn-Schlaf-Komfort. Vielseitige Verwendungsmöglichkeiten. Und verkehrsgünstige Außenabmessungen.

Länge: 4,76 m.

Breite: 1,98 m, Höhe 2,97 m.

Wendekreis: 10,90 m.

**Dach.** Original Westfalia GfK-Hochdach in Sandwichbauweise und mit ausklappbarem Doppelbett. Leseleuchte. Isolierverglastes Dachfenster mit Moskitoschutz- und Verdunkelungsrollo. Zwangsbelüftung in der Beifahrerfuß- und Zwangsbelüftung im Hochdach. **Heck.** Geschlossenes GfK-Heckteil. Besonders formschön und praktisch. Mit der Möglichkeit, einen Gepäckträger anzubringen. Großes Ausstellfenster. **Ein- stieg.** Der Wohnraum kann auch bei geschlossener Schiebetür betreten werden. Einfach Beifahrertür öffnen und den speziell ausgerüsteten Beifahrersitz um 90 Grad zur Seite schwenken. Damit werden – vor allem bei nächtlicher Heimkehr – die typischen Schließgeräusche der Schiebetür vermieden.

**Fenster.** Drei getönte Doppelfenster im Wohnraum, davon zwei Ausstellfenster. **Rollos.** Kombinierte Gardinen-Moskitoschutzrollos mit Verdunkelungsrollos. Abdunkelung des Fahrerhauses durch Gardinen. **Variabler Sitzgruppe.** 2 Polsterbänke quer zur Fahrtrichtung mit drei Funktionen: 1. Wohnen: Man sitzt sich gegenüber. Am kleinen Cocktaillisch. Oder am großen Eßtisch. 2. Fahren: Eßtisch hinter der hinteren Sitzbank halten; vordere Sitzbank zurückziehen und in Fahrtrichtung umklappen. Je zwei Beckengurte an beiden Polstersitzbänken. 3. Schlafen: Spezialbeschläge erleichtern das Ausklappen der Polsterbänke zu einem bequemen Doppelbett. **Schlafplätze** für insgesamt 4–5 Personen.

Oben: Doppelbett 140 x 200 cm. Unten: Doppelbett 125 x 195 cm. Als Zubehör: Kinderbett im Fahrerhaus 160 x 100 cm. **Pantry.**

Zweiflammiger Gaskocher. Spüle mit Kaltwasserhahn. Die Kocherabdeckung dient gleichzeitig als Ablaufblech für die Spüle. Großer Vorratsschrank mit Besteckschublade. Neuartiger 41 l-Absorberkühlschrank (12 V während der Fahrt, 220 V oder Gasbetrieb im Stand). Elektronische Zündung und Flammenüberwachung für den Gasbetrieb. Der Kühlschrank funktioniert auch noch bei 15 Grad Schräglage. Über der Pantry eine 12-V-Transistorleuchte. Klappbare Arbeitsplatte im Schrank hinter der Schiebetür.

**Waschraum.** Große Tür des Waschranks öffnen, die Gardine ausklappen, und schon ist der Raum hinter der Sitzgruppe vom Wohnraum getrennt. Waschrang aus einem Kunststoffteil geformt und komplett ausgestattet mit Waschbecken, Kaltwasserhahn, Ablagen, Spiegel, Beleuchtung und – unter dem Waschbecken – Einstellplatz für die Toilette. **Wasserversorgung.** 70 l-Frischwassertank mit Außenfüllstützen. Tauchpumpe. 70 l-Abwassertank unter dem Fahrzeug. **Elektrische Anlage.** 220 V: Euro-Außenanschluß, abgesichert durch einen Personenschutzautomaten. 220-V-Stromkreis zur Versorgung von Innensteckdose, Kühlschrank (220-V-Betriebsteil) und Netzladegerät. 12 V: Die beiden Wohnteilbatterien werden während der Fahrt über die Lichtmaschine geladen, im Stand über das Netzladegerät. 12-V-Verbraucher: Beleuchtung, Wasserpumpe, Heizungsgebläse und Bedienungs- und Kontroll-Cockpit. Das Cockpit erfüllt folgende Funktionen: Gas-Betriebsanzeige für den Kühlschrank; Diodenanzeige für Füllhöhe des Frischwassertanks und für Ladezustand der Zweitbatterien; Schalter für Eis-Ex am Druckregler des Gastankes; 12-V-Sicherungen; 12-V-Steckdose. Anschlüsse für je 2 Lautsprecher im Wohnraum.



# ern die Entscheidung. James Cook®



James Cook® ist das ideale Wohnmobil für Anspruchsvolle. Entfaltet seine vielen Vorzüge auf großen Reisen und kleinen Fahrten. Bietet einen Fahrkomfort ohne Beispiel und wohnliche Behaglichkeit von außergewöhnlichem Niveau. Ist an technischer Perfektion kaum zu übertreffen. Auch der James Cook® hat – gemessen an der Verkehrsfläche – noch PKW-Format und darf in der Regel auf PKW-Parkplätzen abgestellt werden (unter 2 m Breite). Länge: 5,24 m. Breite: 1,98 m. Höhe: 2,97 m. Wendekreis: 11,80 m.

**Dach.** Original Westfalia GFK-Hochdach mit ausziehbarem Doppelbett im Format

197 x 130 cm. 2 Leseleuchten. Isolierverglaster Dachentlüfter mit Moskitoschutznetz. Großer Dachstaukasten. Dachgepäckträger mit Leiter auf der linken Hecktür. **Fenster.** 4 getönte Doppelfenster im Wohnraum, davon 2 Ausstellfenster. **Rollos.** Gardinen-Rollos mit Verdunkelungsrollos. Abdunkelung des Fahrerhauses durch Gardinen und mit serienmäßig eingebautem Zwischenvorhang.

### Variable Sitzgruppe.

1. Wohnen: Links eine Längsitzbank; an der Bank befestigt ein Schwenktisch. Rechts zwei Einzelsitze. 2. Fahren: Die Sitze sind mit Spezialbeschlägen ausgestattet. Vorderen Einzelsitz einfach zurückschieben und in Fahrtrichtung umklappen. Beide Einzelsitze sind mit Beckengurten ausgestattet. 3. Schlafen: Schwenktisch einfach herausnehmen und ins Fahrerhaus stellen. Dann Einzelsitze und Längsitzbank ausklappen. Das Ergebnis – ein bequemes Doppelbett. **Schlafplätze.** Insgesamt für 4–5 Personen. Oben: Doppelbett 197 x 130 cm. Unten: Doppelbett 192 x 168 cm. Und als Zubehör: Kinderbett im Fahrerhaus 160 x 100 cm. **Pantry.** Alles, was Sie brauchen: 2flamiger Gaskocher. Spüle mit Mischbatterie für warmes und kaltes Wasser. Großer Vorratsschrank mit Besteckschublade. Neuartiger 41 l-Absorberkühlschrank (12 V während der Fahrt, 220 V – oder Gasbetrieb – im Stand). Elektronische Zünd-

ung und Flammenüberwachung für den Gasbetrieb. Der Kühlschrank funktioniert auch noch bei 15 Grad Schräglage. Über der Pantry eine 12-V-Transistorleuchte. **Duschraum.** Geschlossene Duschkabine aus glasfaserverstärktem Kunststoff. Wasserdicht. Komplett ausgestattet mit Waschbecken, Ablagen, Spiegel, Beleuchtung, Handtuchhalter und separatem Stellplatz für die Toilette. Handliche Mischbatterie für warmes und kaltes Wasser. **Wasserversorgung.** 70 l-Frischwassertank mit Außenfüllstutzen. Tauchpumpe. Truma-Warmwasserboiler mit Thermostat. 70 l-Abwassertank unter dem Fahrzeug. **Elektrische Anlage.** 220 V: Euro-Außenanschluss, abgesichert durch einen Personenschutzautomaten. 220-V-Stromkreis zur Versorgung von Innensteckdose, Kühlschrank (220-V-Betriebsteil) und Netzladegerät. 12 V: Die beiden starken Zweitbatterien werden während der Fahrt über die Lichtmaschine geladen, im Stand über das Netzladegerät. 12-V-Verbraucher: Beleuchtung, Wasserpumpe, Heizungsgebläse und Bedienungs- und Kontroll-Cockpit. Das Cockpit erfüllt folgende Funktionen: Steuerung des Warmwassergerätes, Schalter für Eis-Ex am Druckregler des Gastanks; Dioden-anzeige für Ladezustand der Zweitbatterien und für Füllhöhen im Frisch- und Abwassertank; Gasbetriebsanzeige für den Kühlschrank; 12-V-Steckdose; 12-V-Sicherungen; Wechselrichter für 220-V-Rasierapparat. Anschlüsse für je 2 Lautsprecher im Wohnraum.



# Wohnmobil mit persönlicher Note durch Z

Westfalia bietet jedem die Möglichkeit, seinen Marco Polo® oder James Cook® je nach Hobby oder Freizeitgestaltung zu vervollständigen. Wofür Sie sich auch entscheiden: Mit Original Westfalia-Zubehör können Sie Ihr Wohnmobil noch besser nutzen.

**Radio.** Blaupunkt „Düsseldorf“ mit 4 Einbaulautsprechern, 25 W, oder Blaupunkt „Bremen“ mit 4 Einbaulautsprechern, 25 W.

**Sonnen-/Regen-Markise.** Ein wichtiges Zubehör an Sonnen- und Regentagen. Mit speziellen Befestigungskonsolen direkt über der Schiebetür an der Regenrinne befestigt. Das Rolllö im formschönen, kompakten Alugehäuse kann – z. B. im Winter – ohne großen Aufwand wieder abgenommen werden. Die Markise ist überall einsetzbar, da sich das Gestänge direkt am

Fahrzeug abstützt. Größe: ca. 300 cm lang auf ca. 200 cm ausziehbar.

**Surfbretthalter.** Eine perfekte Haltevorrichtung, mit der Sie bis zu 2 Surfbretter seitlich am Hochdach sicher transportieren können. Zwei stabile Grundtraversen werden in der Regenrinne des Fahrzeuges befestigt (und können dadurch auch wieder leicht demontiert werden). An den Grundtraversen kann rechts und links jeweils 1 Satz Aufnahmen eingehängt werden.

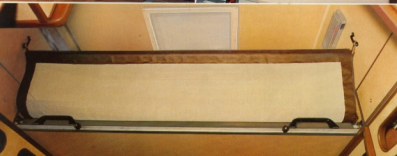
**Heck-Gepäckträger für Marco Polo®** (s. Foto auf Seite 4). Stabiles, wetterfest verzinktes Rohrrahmen-Gestell. Leicht an den vorhandenen Aufnahmen des Fahrzeuges zu befestigen. Bestens geeignet für den Transport von z. B. Schlauchboot, Vorrat, Campingstühlen usw. Solange der

Gepäckträger nicht benutzt wird, klappt man das vorstehende Unterteil einfach nach oben.

**PVC-Gepäckssack mit 3 Spanngurten für James Cook-Dachträger bzw. für Marco Polo-Heck-Gepäckträger.** Damit Sie Campingstühle, Vorrat u. a. sicher und wetterfest auf dem Dachträger transportieren können. Der PVC-Gepäckssack ist äußerst strapazierfähig, an die Form des jeweiligen Gepäckträgers angepaßt und an 3 Seiten mit verdecktem Reißverschluss zu öffnen. 3 Spanngurte fixieren das Gepäck sicher auf dem Gepäckträger.

**Skihalter für James Cook®.** Der Halter bietet Platz für 4 Paar Skier. Er wird einfach an der Leiter auf der linken Hecktür befestigt.

**Kinderbett für Fahrerhaus.** Der zusätz-





# ubehör nach individuellen Wünschen.

liche Schlafplatz für ein Kleinkind. Ca. 160 x 100 cm groß und bis ca. 40 kg belastbar. Die 2 Teleskopstangen werden links und rechts in Krampen eingehängt. Dazwischen eingespannt ist ein festes Segeltuch. Farbe: sand.

**Sicherheitsnetz für Dachbetten im Marco Polo® und James Cook®.** Falls kleinere Kinder im Dachbett schlafen, sollten Sie auf das Sicherheitsnetz nicht verzichten. Eine Stange wird links und rechts ca. 30 cm über dem Ende der Dachbetten in Krampen eingehängt. Zwischen Bettplatte und Stange ist ein fester Gaze-stoff eingespannt.

**Zwischenvorhang zum Fahrerhaus** für Marco Polo. Für eine schnelle und unauffällige Trennung von Wohnraum und Fahrerhaus. Rasche Verdunkelung. Sicherer

Schutz vor unerwünschten Einblicken.

**Wintergardine für Fenster im Fahrerhaus.** Ideal für die kalte Jahreszeit. Doppelte Gardinen mit Synthetik-Watte-Einlage und Steppnähten. (Damit die Watterung nicht verrutscht.) Isoliert die einfach verglasten Fenster im Fahrerhaus entsprechend der Doppelverglasung im Wohnraum. Die Wintergardine wird wie die normale Fahrerhausgardine mit Druckknöpfen befestigt.

**Wintervorhang für Schiebetür.** Die praktische Kälte-Isolierung im Bereich der Schiebetür. Ausführung wie Wintergardine für Fahrerhaus.

**Kabelrolle nach DIN mit 25 m Kabel.** Verbindungskabel mit Schukostecker und Euro-Kupplung.  
**Feuerlöscher 2 kg.**

**Wasserkarister.** Damit Sie auch mal Wasser nachfüllen können, wenn kein Schlauch vorhanden ist.

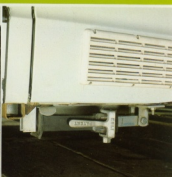
**Kopffell.**

**Adapter für Gastank zum Auftanken in Frankreich und Italien.**

**Entlastungsstützen.**

**Vorzelt.** Für zusätzlichen Raumgewinn bei längeren Aufenthalten. Selbststehende Konstruktion mit außenliegendem Gerüst. Teleskopartig verschiebbares Überdach für wettergeschützten Zugang vom Fahrzeug ins Vorzelt. Eine feste Verbindung erübrigt sich. Das Wohnmobil ist jederzeit beweglich. Das Überdach kann mit dem Gerüst auch ohne Einhängelzeit aufgebaut werden.

**Tischgestell** für Original-Tischplatte aus dem Wohnmobil, damit der Tisch auch draußen aufgestellt werden kann.



# Westfalia. Das Erlebnis. Die Sicherheit. Der Komfort.

Marco Polo® und James Cook® sind perfekte Wohnmobile. Aber auch kompakte Autos für jeden Tag. Und komfortable Fahrzeuge für den Beruf. Als bequemer Reisewagen für den Vertreter. Als mobiles Architekten-Büro. Als immer und überall einsatzbereiter Besprechungsraum für den Bauunternehmer. Marco Polo® und James Cook® verbessern berufliche Präsenz und Einsatzbereitschaft und leisten damit einen Beitrag zu mehr Effizienz und Flexibilität.

## Marco Polo® James Cook® Einer ist Ihrer!



Marco Polo® und James Cook® werden ausschließlich über Daimler-Benz-Niederlassungen und -Vertretungen vertrieben. Der Vorteil: Ihr Ansprechpartner befindet sich immer in Ihrer Nähe. In Deutschland – und überall in der Welt. Bei Ihrem Mercedes-Händler erfahren Sie alles über das Fahrzeug, über die richtige Motorenauswahl, über technische Details jeder Art. Mit einem Wort: Informationen aus erster Hand. Denn niemand versteht mehr vom Mercedes als der Mann von Daimler-Benz!

# Marco Polo® James Cook® von Westfalia

WESTFALIA



Präzision  
auf Rädern



## Die zwei Möglichkeiten, mehr zu erleben.

**Marco Polo** verkörpert das moderne Konzept von Mobilität. Ausdauernd auf langen Strecken. Stark am Berg. Flexibel im Stadtverkehr. Immer leicht zu fahren und zu parken.

**James Cook** ist das ideale Wohnmobil für Anspruchsvolle. Entfaltet seine vielen Vorzüge auf großen Reisen und kleinen Fahrten. Bietet Fahrkomfort ohne Beispiel.

Beide kommen von Westfalia. Bieten daher mehr Mobilität. Mehr Erlebnis. Mehr Sicherheit.



# Marco Polo® James Cook® von Westfalia



Marco Polo® Innenansicht



James Cook® Innenansicht

## Die zwei Methoden, persönliche Wünsche zu erfüllen.

Ihr Wohnmobil kommt von Westfalia. Gleichgültig, wo Sie persönliche Schwerpunkte setzen. – Sie brauchen nur zwischen Marco Polo und James Cook zu wählen. Jedes der beiden Fahrzeuge bietet Ihnen spezifische Vorzüge, die – so oder so – Ihren Vorstellungen entsprechen. Legen Sie Wert auf optimale Außenabmessungen, vielseitigen Einsatz, geschlossenes Heckteil – nehmen Sie den Marco Polo®. Wünschen Sie eine komplett eingerichtete Dusche und Hecktür, so entscheiden Sie sich für den James Cook®. Hervorragenden Wohn-Schlaf-Komfort erhalten Sie in jedem Fall.

## Westfalia. Das ist Erlebnis, Komfort und Sicherheit.

Ausführliche Informationsunterlagen über Marco Polo® und James Cook® erhalten Sie bei allen Daimler-Benz-Niederlassungen und -Vertretungen. Information, Verkauf und Service aus erster Hand.

WESTFALIA



Präzision  
auf Rädern

